



## 屋外展示・イベントプロモーションのご案内

2024年10月 改訂

## ～ 大人のための文化の牙城 ～



屋外プロモーション：○

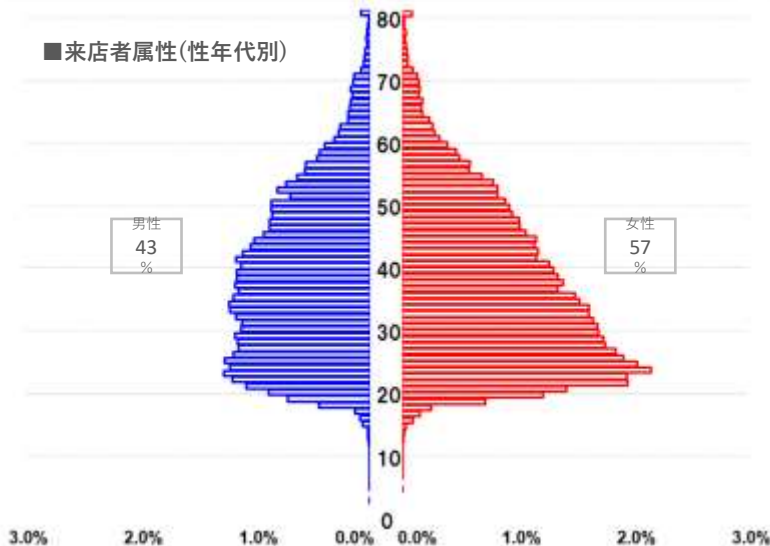
屋内イベントスペース：○

蔦屋書店プラットフォームアップ：○

### ■概要

立地	東急東横線「代官山駅」より徒歩5分	
売場面積	約1,700坪	
営業時間	9:00～22:00	
テナント数	10社	
メインターゲット	クリエイティブクラス	
来店客数	平日 約1万人	休日 約2万人

### ■来店者属性(性年代別)



### < 出店背景 >

1983年創業当時のTSUTAYAに足を運んでいた世代に、今一度ライフスタイル提案をするとともに、大人のライフスタイルをすべての人に提供するのがテーマです。

### < 店舗特性 >

- 施設の中核となる蔦屋書店では『人文・文学』『建築』『車』『アート・デザイン』『料理』『旅行』『映画・音楽』『キッズ』『文具』など各ジャンルにおいて、コンシェルジュによる「専門店」として提案力を強化
- 書店内にラウンジ「Anjin」やSHARE LOUNGEを併設
- 敷地内のグリーン、空間設計、POP/サインのデザインなど全ての顧客接点においてまるで「家にいるような」居心地感を追求
- 敷地内に独立型イベントスペース「ガーデンギャラリー」を併設

※展開内容について事前に店舗確認が必須となります

# イベントスペース



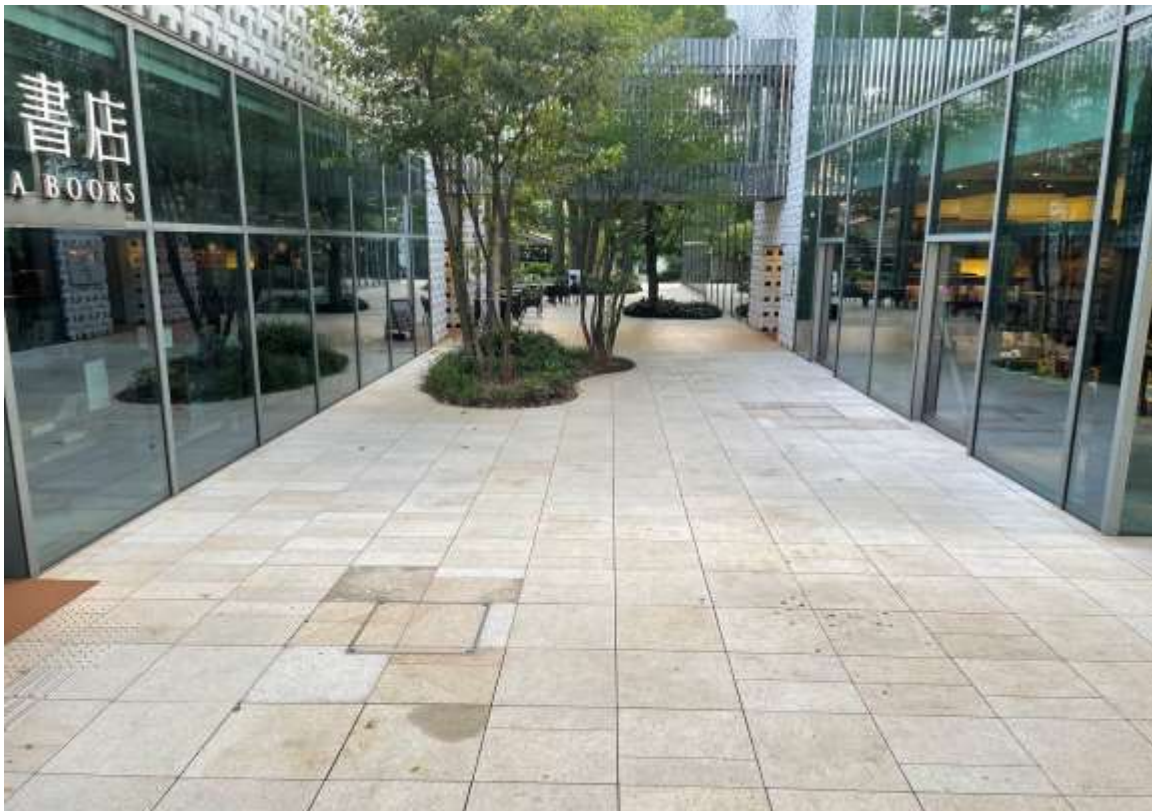


## 代官山T-SITE メインストリート

### お客様が行き交う メインストリートでの情報発信

代官山T-SITEの魅力のひとつである、気持ちの良い遊歩道でのプロモーションが可能です。  
メインストリートは、代官山T-SITE内でもっとも通行量の多い棟間通路。  
車輦展示やインスタレーション、飲食提供などの屋外プロモーションに活用いただけます。（プロモーション内容は事前審査がございます。）

■使用用途	商品サービスPR (体験、サンプリング等)	<input type="radio"/>	試食・試飲イベント	<input type="checkbox"/>	プレス発表会	<input type="checkbox"/>
	展示	<input type="radio"/>	POP UP SHOP	<input type="radio"/>	トークショー	<input type="checkbox"/>





◎エリア・設備・価格

面積： 展示区画  
 $\perp 2.5\text{m(H)} \times 2.5\text{m(W)} \times 6.0\text{m(L)}$

マルシェ区画  
 $\perp 2.5\text{m(H)} \times 7.0\text{m(W)} \times 24.0\text{m(L)}$

設備： <電源>  
 8箇所(100V/15A)

<貸出可能備品>  
 テント  
 テーブル  
 椅子  
 電源ケーブル等  
 ※別ページに詳細あり

使用可能  
 時間： 7:00-19:00

使用料 平日(1日) : 100,000円  
 休日(1日) : 200,000円

※展示区画の料金体系です。  
 ※別途消費税を申し受けます。



面積： 展示区画  
 $\perp 2.5\text{m(H)} \times 2.5\text{m(W)} \times 6.0\text{m(L)}$

使用可能 7:00-19:00  
 時間：

概算使用料：平日パック (5日間)：400,000円  
 休日パック (2日間)：400,000円  
 金土日パック (3日間)：500,000円

※パック以外の希望につきましては、  
 担当者までお気軽にお問合せください。







面積： 展示区画  
 $\perp 2.5\text{m(H)} \times 2.5\text{m(W)} \times 6.0\text{m(L)}$   
 ※導線確認をさせて頂く場合がございます。

使用可能 7:00-19:00  
 時間：

概算使用料：平日パック (5日間) : 400,000円  
 休日パック (2日間) : 400,000円  
 金土日パック (3日間) : 500,000円

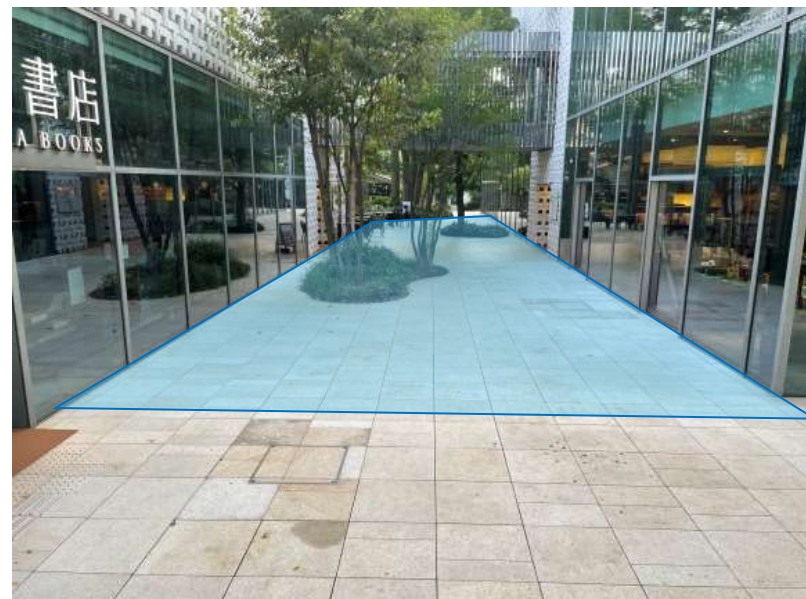
※パック以外の希望につきましては、  
 担当者までお気軽にお問合せください。



面積： マルシェ区画  
 2.5m(H) × 7.0m(W) × 24.0m(L)  
 ※導線確認をさせて頂く場合がございます。

使用可能 7:00-19:00  
 時間：

概算使用料：平日（1日）：300,000円  
 休日（1日）：600,000円





## 代官山T-SITE 駐車場

### 森に囲まれた駐車場での情報発信

代官山 蔦屋書店の奥にある駐車場でプロモーションが可能です。

100台以上の車室を見通すことができる一層型スペース。

車のオーナーを集めたコミュニティーイベントやバラエティー豊かな出店者を集めた大型マルシェ、複数の展示車両プロモーション等に活用いただけます。

■使用用途	展示	<input type="radio"/>	マルシェ	<input type="radio"/>	POPUP	<input type="radio"/>
	試乗会	<input type="radio"/>	コミュニティーイベント	<input type="radio"/>		





◎エリア・設備・価格

「1車室あたり」 縦：5000mm×横：1950mm  
面積 (白線ライン部分は含まず)

収容台数：100台以上

※場所により利用不可スペースあり

設備： <電源>  
・2箇所(100V/15A)

<貸出可能備品>  
テント  
テーブル  
椅子  
電源ケーブル等  
※別ページに詳細あり

使用可能 7:00-19:00  
時間：

「1車室あたり」 平日(1H)：3,400円  
概算使用料 休日(1H)：5,400円

※別途消費税を申し受けます。





規模： 車室30~60台

駐車場内を使って、大型イベントが可能です。  
車を中心としたオーナーズミーティングや、  
30-50台規模のマルシェができます。

使用可能 6:00-19:00  
時間：

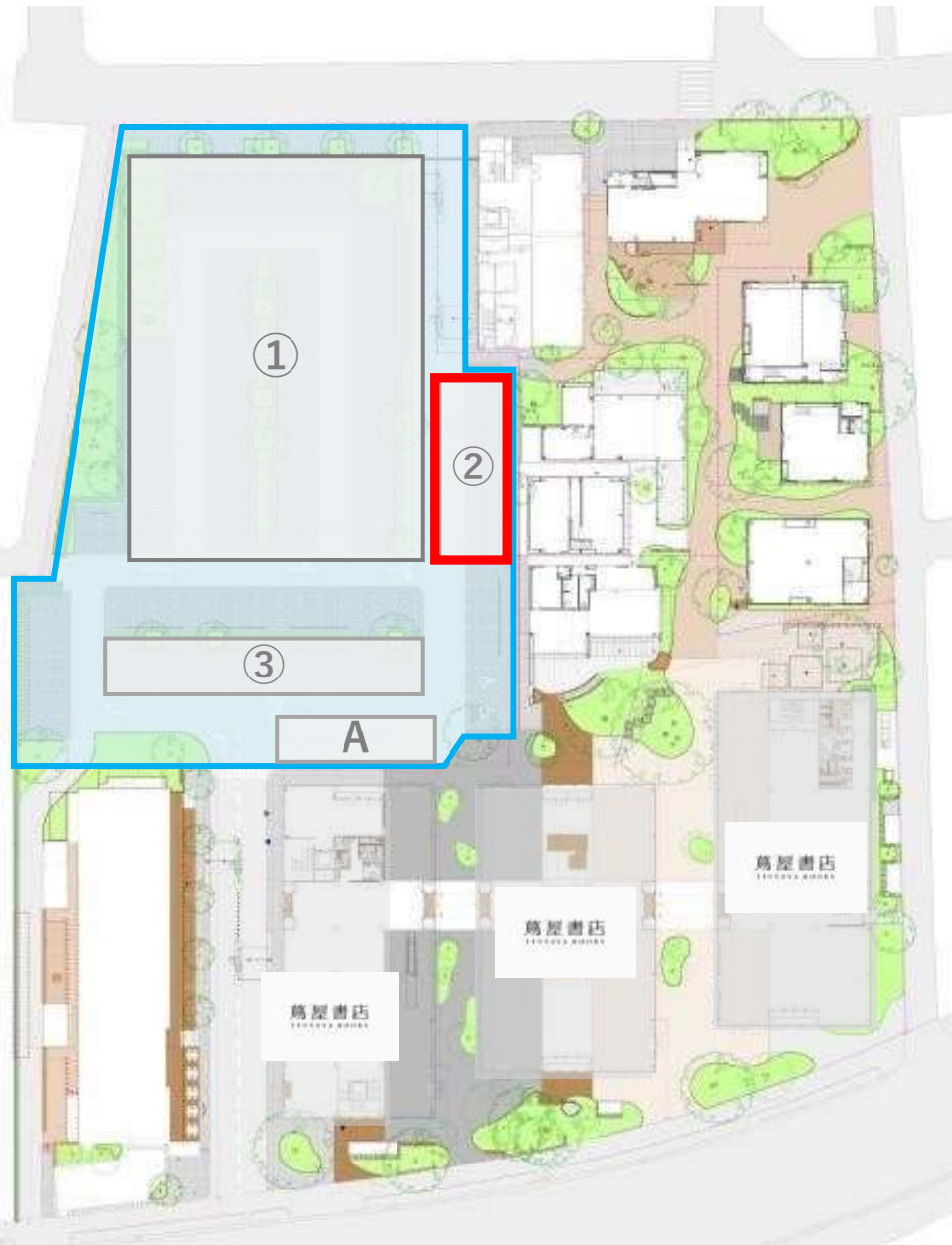
※規模感により制限が入る可能性がございます

使用料： 平日(1時間)：204,000円  
休日(1時間)：324,000円

※60台規模での1時間あたりの料金体系です。







規模： 車室8~10台

駐車場内を使って、小型イベントが可能です。  
車の縦列展示や、ミニマルシェができます。

使用可能 6:00-19:00  
時間：

※規模感により制限が入る可能性がございます

概算使用料：平日(1日)：340,000円  
休日(1日)：540,000円

※10台規模での料金体系です。





規模： 車室2~15台

駐車場内を使って、小型イベントが可能です。  
車の縦列展示や、ミニマルシェができます。

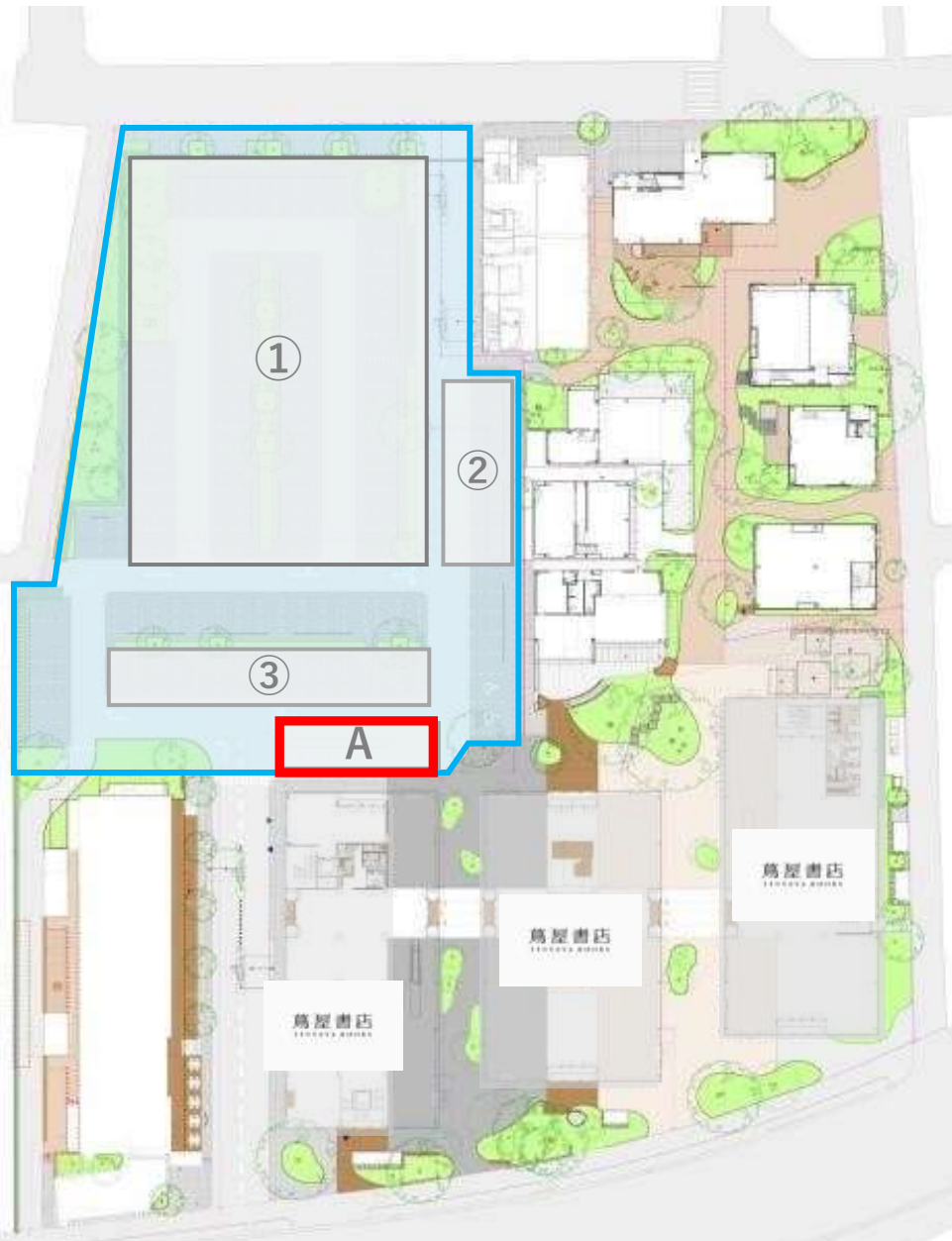
使用可能 6:00-19:00  
時間：

概算使用料：平日(1日)：510,000円  
休日(1日)：810,000円

※15台規模の料金体系です。







エリア： イベント展示展示スペース  
 蔦屋書店前のタクシープール横で  
 展示が可能です。

使用可能 7:00-19:00  
 時間：

概算使用料：平日(1日)：150,000円  
 休日(1日)：200,000円  
 ※車室利用料金とは異なります。





# サマシート：屋外イベントスペース

## メインストリート\_①



代官山 蔦屋書店横のメインストリートを使ったスペースです。  
旧山手側メイン通り入口付近でイベントが可能。車両展示やキッチンカーでのプロモーションにむいています。

## メインストリート\_A



代官山 蔦屋書店横のメインストリートを使ったイベントスペースです。  
旧山手側のメイン通りから、入館が一番多い場所でのイベントが可能。4~12店舗規模のマルシェやPOP-UPにむいています。

## 駐車場\_①



駐車場を使ったイベントスペースです。  
駐車場内を50~60台程占有しての大型イベントが可能です。車を中心としたオーナーズミーティングや40~50店舗規模の大型マルシェに向いています。  
**※一部制約条件あり**

## 駐車場\_②



駐車場を使ったイベントスペースです。  
駐車場北口前で車の出入りを気にせずに利用ができます。ミニマルシェや1~4台までの展示車を並べることができます。  
**※一部制約条件あり**

## 駐車場\_③



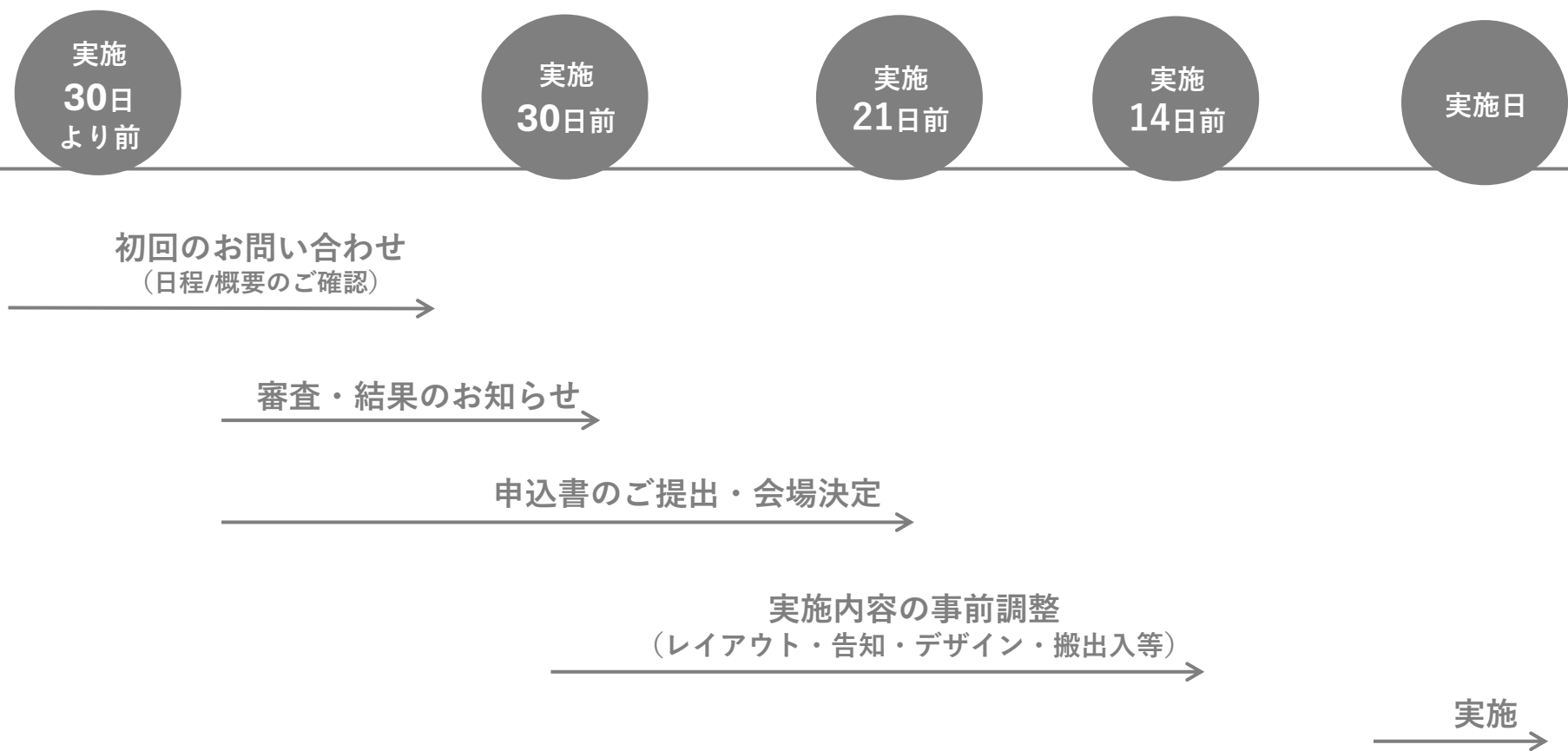
駐車場を使ったイベントスペースです。  
駐車場メインゲート前の立地でのイベントが可能。  
試乗会や大型トレーラーの展示等にむいています。

## 駐車場\_A



駐車場を使ったイベントスペースです。  
駐車場メインゲート近くで、車の展示に向いているスペースです。

# スケジュール：初回連絡～実施までのスケジュール



## ご留意事項

- 【会場決定】当会場は決定優先とさせていただきます。仮予約、仮押さえは承っておりませんのでご了承くださいませ。別紙の「利用申込書」受理の連絡をもって、会場決定とさせていただきます
- 【概要提出】企画概要は事前を提出をお願いいたします。当方でご確認後に実施可否を判断させていただきます。
- 【事前調整】会場レイアウト・外部告知・展示・施工物のサイズやデザインなどの事前提出をお願いいたします。事前確認なきものは、本番時の設置をお断りする場合がございます。

# レギュレーション





## 施工

### 展示内容

施設全体の景観の観点から、  
会期1ヶ月以上の展示・イベント利用は内容を伺ったうえで、可否を協議させていただきます。

### 造作

床・壁・ガラス面への直接的な造作の取付・施工は禁止しております。  
車両タイヤと床面の間には鉄板やアルミ板などを敷き、タイヤ痕が残らないようお願い致します。  
※パースやレイアウト、計画施工方法などの情報は事前共有をお願い致します。

### 景観のご配慮

展示スペースの整理整頓をお願い申し上げます。  
展示区画は、書店ガラス面と接しておりますので、書店内からの景観にもご配慮ください。

### 危険物

会場内では、裸火の使用や危険物の持ち込みは禁止とさせていただきます。  
もしこれらの使用が必要な場合は、事前に事務局へご相談ください。  
また、会場内での展示車のエンジン始動もお控えください。

### 高さ制限

「蔦屋書店」看板(高さ約2.5m)より上に、イベント名称や、  
企業ロゴなどを掲載いただくことはブランディングの観点上 ご遠慮いただいております。  
看板などの掲示位置が当館看板より高くなる場合には、調整いただく場合がございます。



## 告知

### メディア向け リリース

当館の名称の表記など、広報確認が必要ですので、入稿前に内容の情報共有をお願いいたします。  
会期中に取材／撮影が入る場合も事前にご相談ください。

### サンプリング

企画内容により、条件付きで実施が可能です。一度事前にご相談ください。  
対応スタッフの人数、お声がけ方法等については制限を設けております。

## 販売 方法

### 飲食物の 取り扱い

飲食物のお取り扱いについては、事前にご相談ください。

#### ・ケータリング

提供内容、方法、対象者等の情報を事前にご共有ください。

テナント様の営業に支障をきたす懸念がある場合、実施の可否を確認いたします。

#### ・販売

販売希望の場合は事前に渋谷区の保健所へ申請・許可取りをお願いいたします。

販売される飲食物、方法、金額、数量等を確認させていただきます。

施設テナント様の営業に支障をきたす懸念がある場合、お断りする場合がございます。

### レンタル

テント・椅子・テーブル等、イベントに必要な備品がレンタル可能です。（一部有料）  
P13に備品一覧がございますので、ご確認くださいませ。

## 備品

### 電源の利用

1500W 1回路（コンセント1口）を利用いただけますので、お気軽にお問合せください。  
※場所によって電源をご用意できない場合がございます。

## 駐車 サービス

施設駐車場の料金は、1台15分につき400円です。

搬入出を含む催事運営者様の車両の場合は、上記の25%相当の料金で利用いただけます。

※出庫時の清算ではなく、会場費と合わせて後日のご請求となります。

※出庫・清算後の割引処理は出来かねますので、希望される場合は必ず事前にお申し出ください。

### ■自走可能な車輛の場合

旧山手通りから、下図の導線にて車輛・展示物の搬入／設置をお願い致します。



### ■牽引（自走不可）の場合

展示区画に搬入可能な車輛は、展示車輛のみです。

資材などを積まれた車の搬入については、原則代官山T-SITE駐車場をご利用の上、

展示区画まで台車などを利用し、資材の運び込みをお願いします。※2t車以上の車輛は入構いただけません。

弊社指定の場所ご移動頂ける場合に限り、夜間留め置きのご許可させていただきます。

但し、夜間は弊社の警備員が不在のため、傷・盗難などの防犯リスクの責任は負いかねますので、ご了承の上判断をお願いいたします。

## 搬入・搬出

## 車両の 搬入・搬出

## 夜間留め置 き



## その他

### 中止の 補償規定

天災・その他不可抗力の原因により会期の変更・開催の中止によって生じた出展者様及び関係者の損害、また自然災害・交通機関の遅延・社会不安などによって生じた出展者様及び関係者の損害は補償致しかねます。

### 休憩

休憩等の控え室スペースが必要な場合はお問合せください。  
代官山 蔦屋書店 3号館2階 SHARE LOUNGE等の施設利用をご案内させていただきます。（有料）  
SHARE LOUNGEのご案内 <https://store.tsite.jp/daikanyama/floor/shop/share-lounge/>

### 音出し

施設共有部のため、音出しにはご配慮をお願いいたします。  
※当日の状況で音量・スピーカーの向き等を調整させていただく場合がございます。

### 服装

スタッフ様は丁寧な接客・清潔感のある身だしなみ・不快感を与えない程度の正装等を心掛けて下さい。  
あわせて、実施スペース内での休憩および飲食はご遠慮いただき、ゴミはお持ち帰りください。

### <お問い合わせ>

カルチュア・コンビニエンス・クラブ株式会社  
代官山T-SITE メディアプロモーション

東京都渋谷区猿楽町17-5

HP: <https://store.tsite.jp/daikanyama/promotion/outdoorexhibit/>

Tel : 03-3770-1888 Mail : [event\\_daikanyama@ccc.co.jp](mailto:event_daikanyama@ccc.co.jp)

## 備品のお貸出し



無料貸出

名称	画像	サイズ	名称	画像	サイズ
防雨充電式LEDライト		W230×D65×H220 (mm) ※8時間稼働	ドラムコード 30m		W230×D181×H324 (mm)
ベルトパーテーション (小)		H500(mm) ベルト有効寸法 最大2200(mm)	屋外誘導看板 (A3)		施設内利用状況によっては、お貸出できかねる場合があります。

有料貸出

名称	画像	サイズ	料金
テント		W2,400×D2,400 (mm)	1台：3000円