



## 屋外展示・イベントスペースのご案内



2026年3月改訂

## 大人のための文化の牙城



### <概要>

OPEN / 2011年12月05日

立地 / 東急東横線「代官山駅」徒歩5分

営業時間 / 9:00~22:00

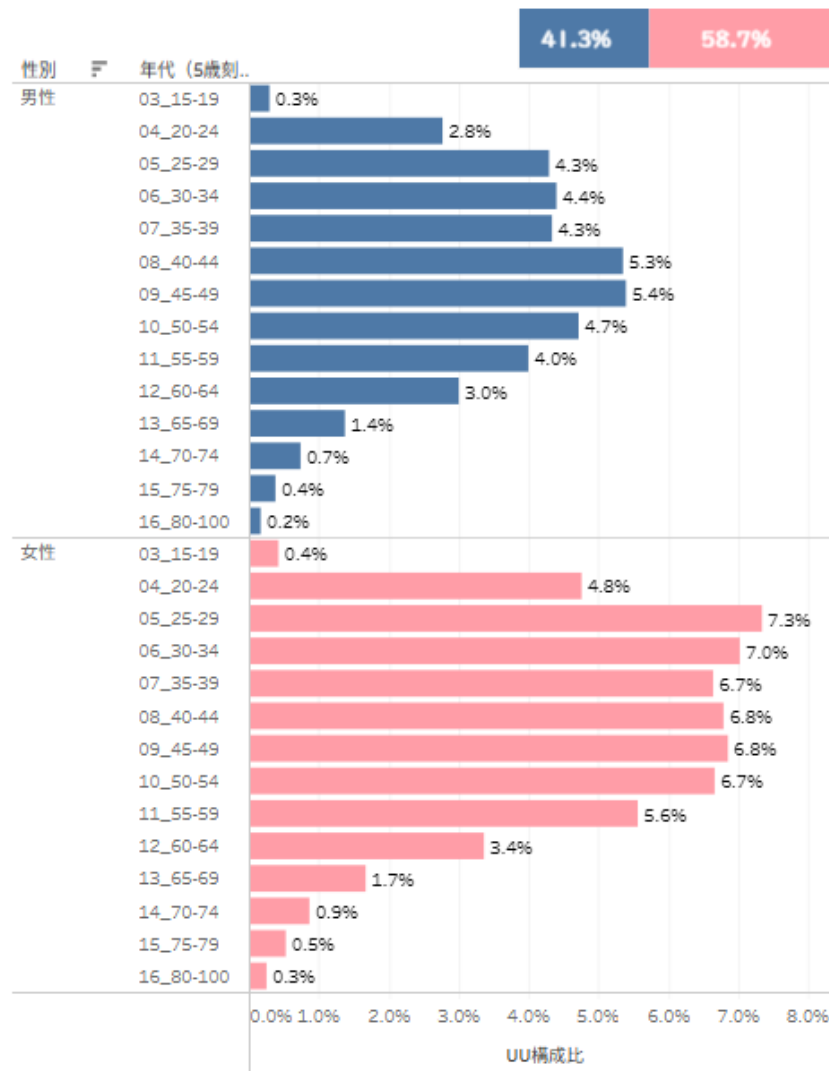
来店客数 / 平日：約0.8万人 休日：約1.2万人

### <出店背景>

1983年創業当時のTSUTAYAに足を運んでいた世代に、今一度ライフスタイル提案をするとともに、大人のライフスタイルをすべての人に提供するのがテーマ

### <店舗特性>

- 施設の中核となる蔦屋書店では『人文・文学』『建築』『車』『アート・デザイン』『料理』『旅行』『映画・音楽』『キッズ』『文具』など各ジャンルにおいて、コンシェルジュによる「専門店」として提案力を強化
- 書店内にラウンジ「Anjin」やSHARE LOUNGEを併設  
敷地内のグリーン、空間設計、POP/サインのデザインなど全ての顧客接点においてまるで「家にいるような」居心地感を追求
- 敷地内に独立型イベントスペース「ガーデンギャラリー」を併設



## お貸出しできる屋外スペース

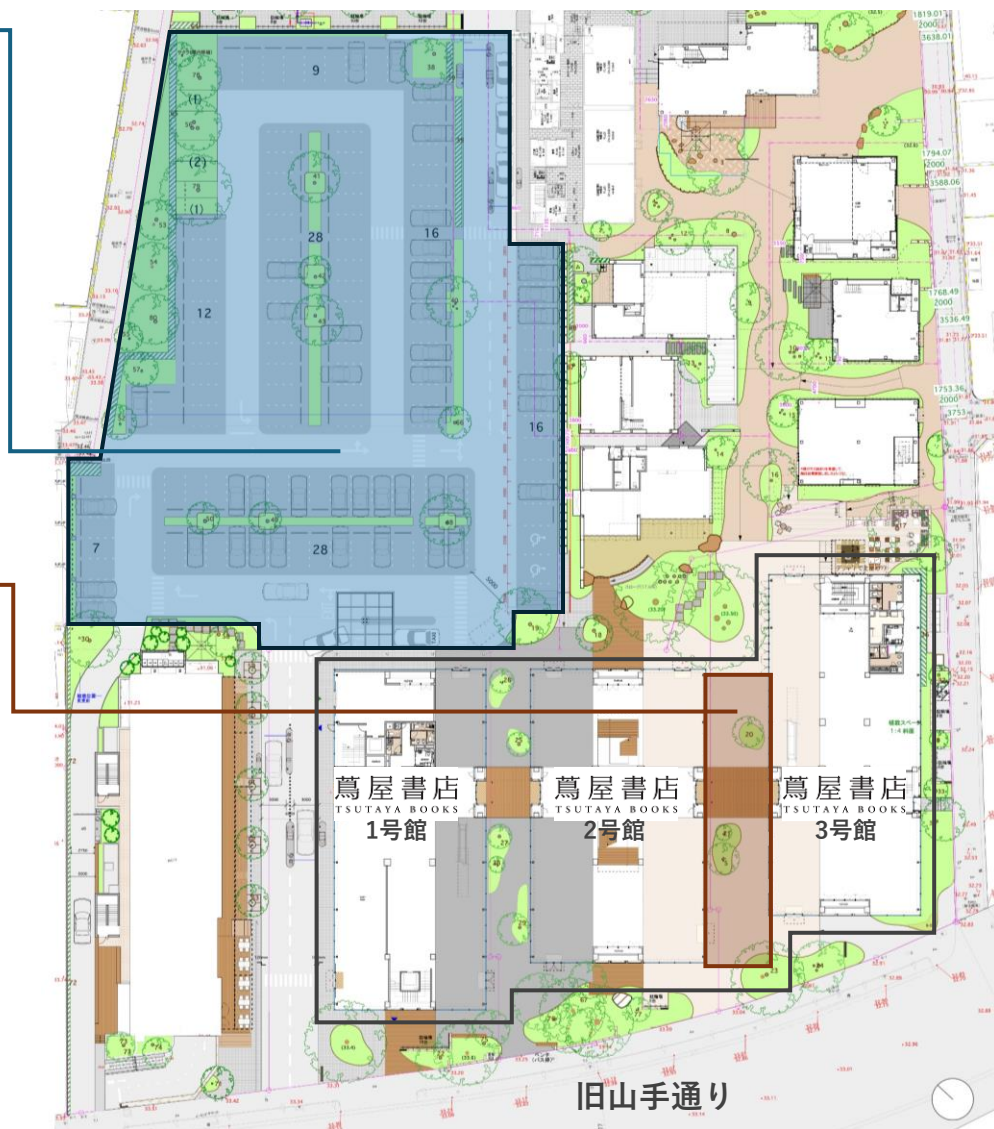
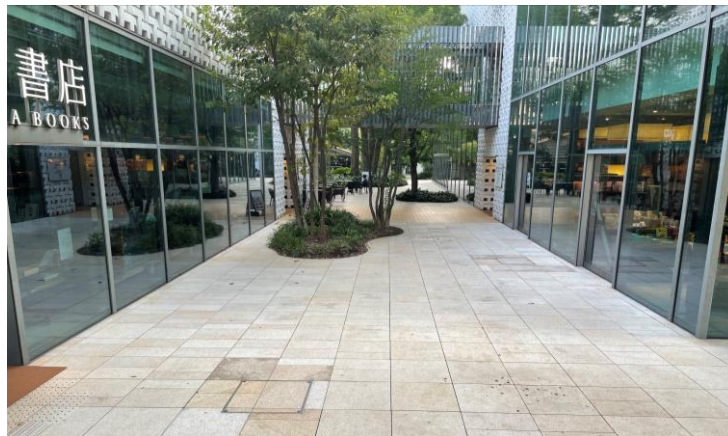
### 駐車場

1台の車両展示から最大約60台を展示する大型イベントも実施可能



### メインストリート

最も人通りの多いメインストリートで1台の車両展示（キッチンカーでのプロモーション等）から最大テント約10店舗規模のイベント実施が可能



## 駐車場

1台の車両展示から最大約60台を展示する大型イベントも実施可能。  
用途によりご提案が可能ですので幅広くご相談ください。



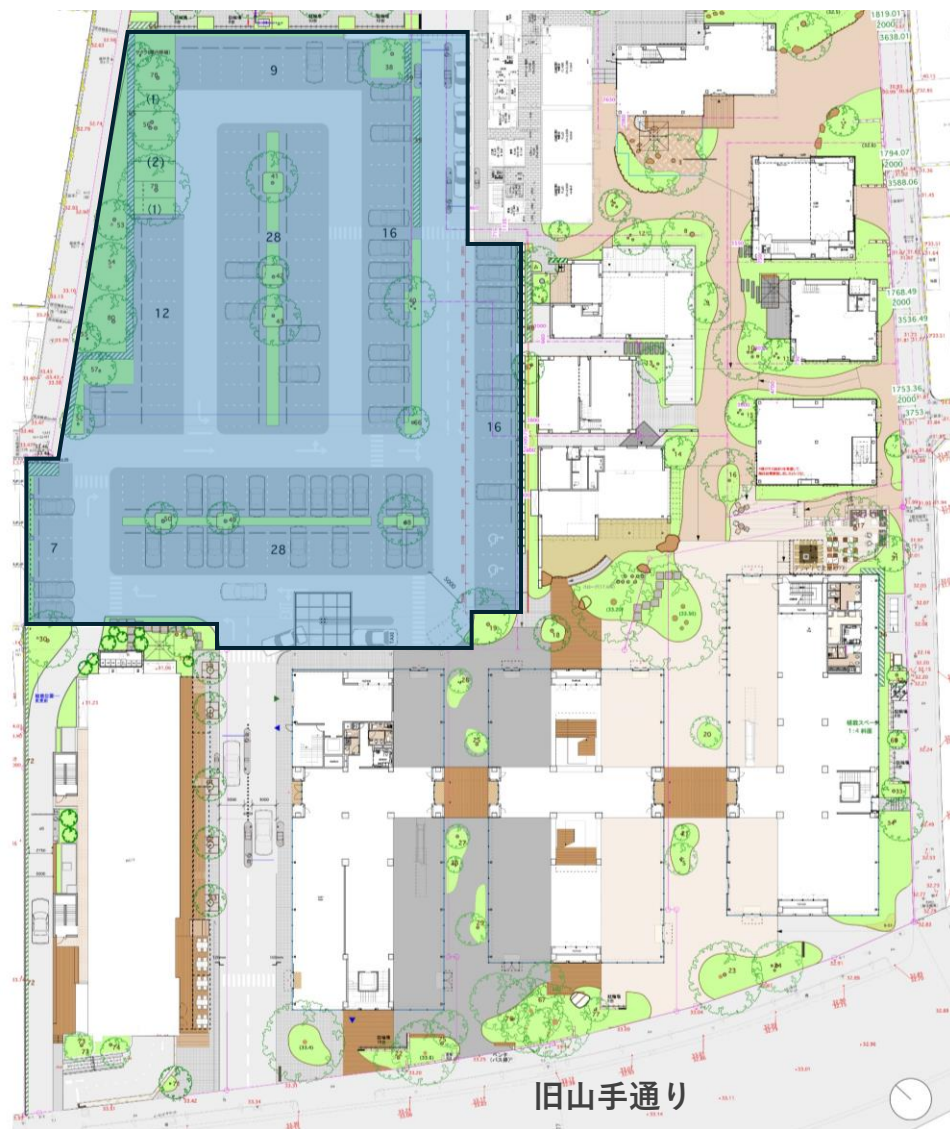
平日 / 4,400円[グロス] × 滞在時間 × 車室数  
休日 / 6,600円[グロス] × 滞在時間 × 車室数  
(消費税別)

価格 1車室あたり ※最小1台分から貸出し可能

面積 1車室あたり 縦：5.0m × 横：1.9m  
(白線ライン部分は含まず)

使用可能時間 7:00～19:00  
※ご利用時間は応相談

設備 電源 / 2箇所(100V/15A)

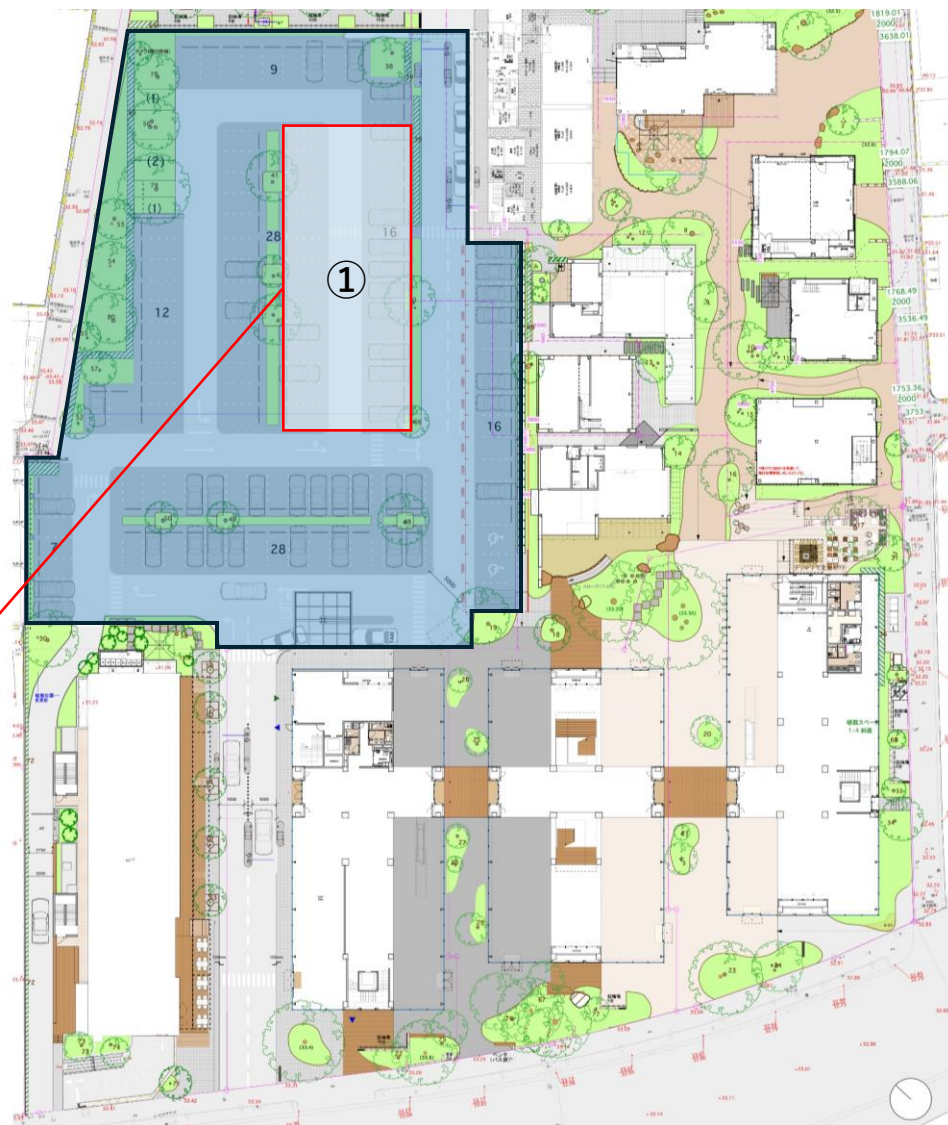


## 駐車場／使用例①

### 例：車両スペース30台を使った大型イベント

平日実施 7:00～10:00      4,400円[グロス]×3時間×30台  
 ※原則土日実施不可          →396,000円（消費税別）

駐車場内を使って、大型イベントが可能です。車を中心としたオーナーズミーティングや、大規模のマルシェはいかががでしょうか。スペースは最大で約60台分が貸し出し可能です。蔦屋書店が実施している「モーニングクルーズ」や「蚤の市」はこのスペースを使用しています。貸し出す広さによっては使用時間に制限がかかりますので内容をご相談ください。



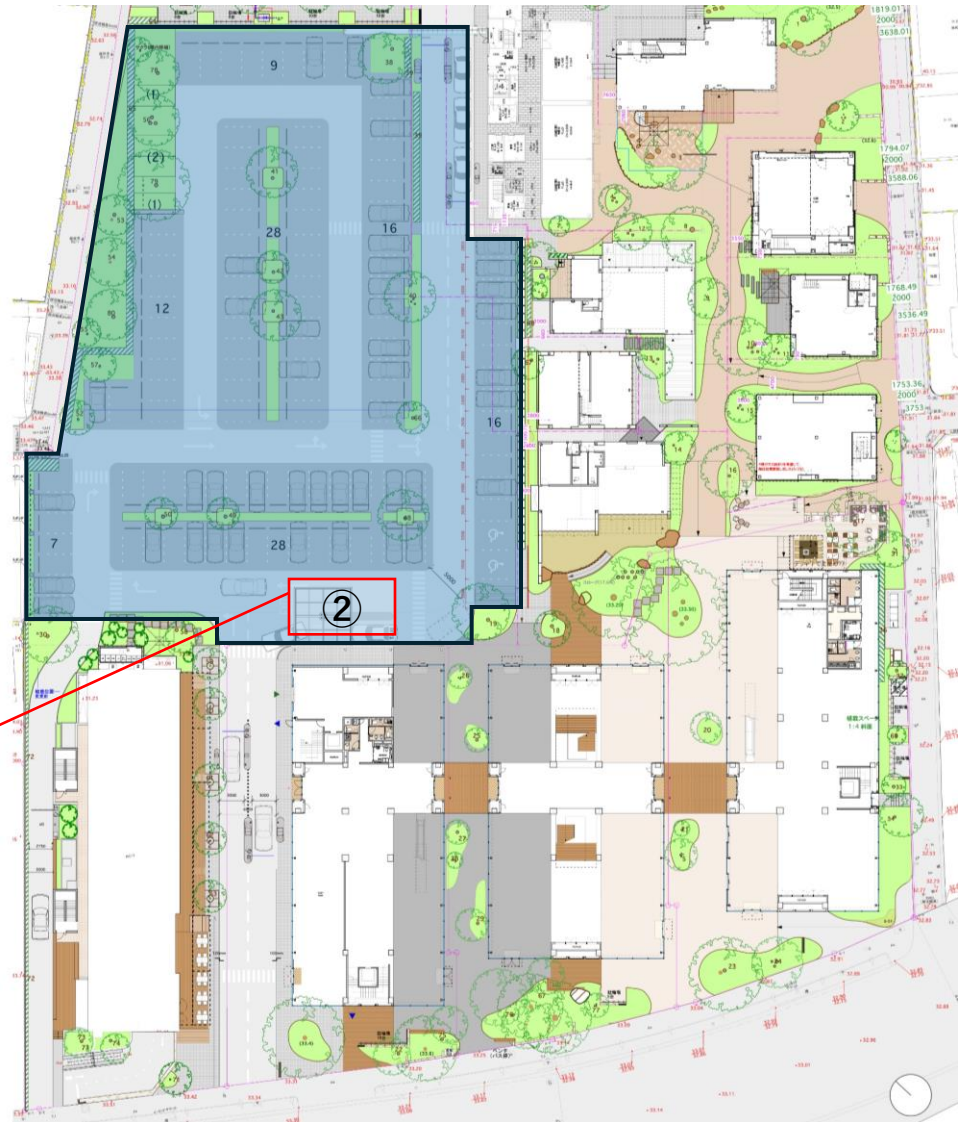
## 駐車場／使用例②（タクシープール）

例：特別車両1台を展示してのイベントPR

実施時間 07:00～19:00  
平日／240,000円[グロス]  
休日／360,000円[グロス]  
(消費税別)

面積 縦：8.0m×横：4.0m

タクシープールを利用して、特別ラッピングされた車両を停めていただきサーキットイベントをPRするのはいかがでしょうか。





## メインストリート①

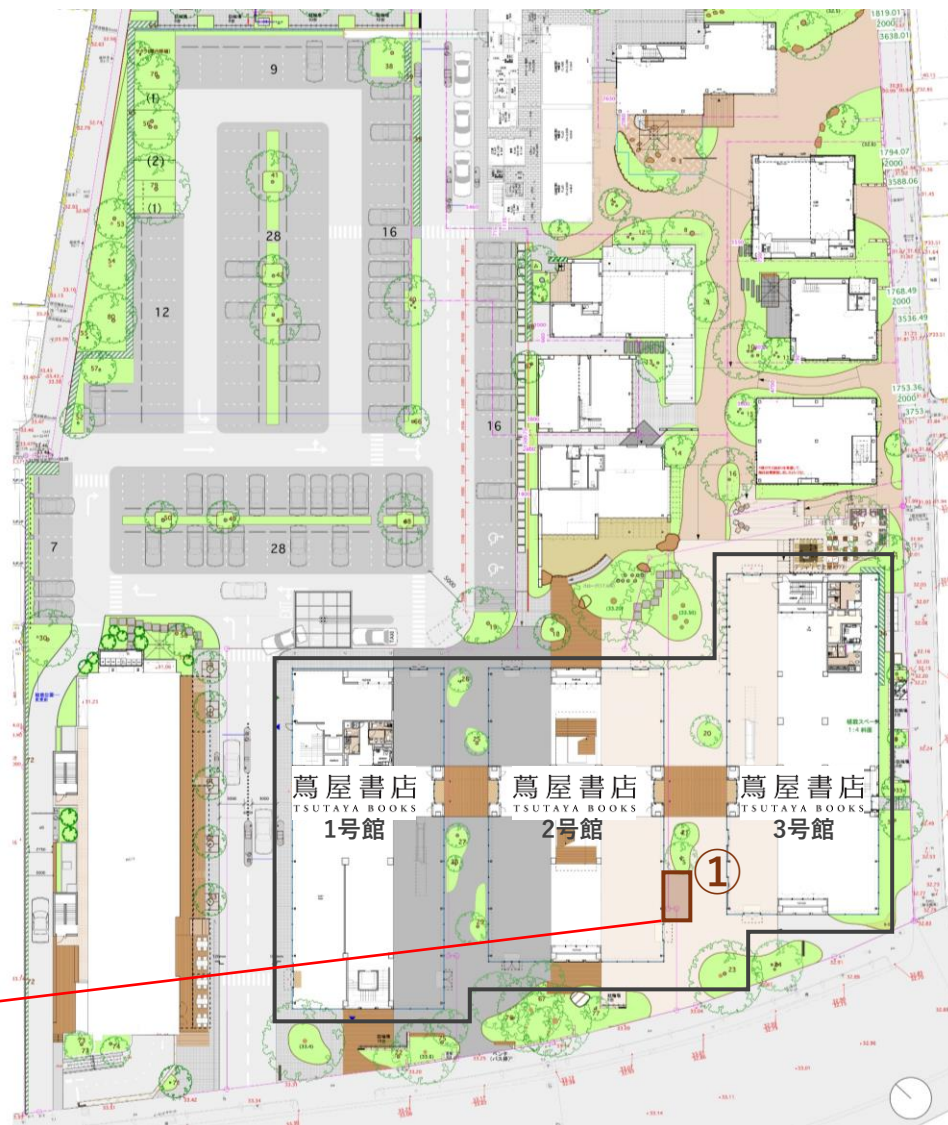
旧山手通り側の目立つ場所に車両の展示やキッチンカーを停車いただき、PRが可能です。

価格  
平日／120,000円[グロス]  
休日／240,000円[グロス]  
(消費税別)

面積  
縦:6.0m × 横:2.5m × 高:2.5m  
※車両の展示は1台のみ

使用可能時間  
7:00～19:00

設備  
電源／2箇所(100V/15A)



## メインストリート② (全体)

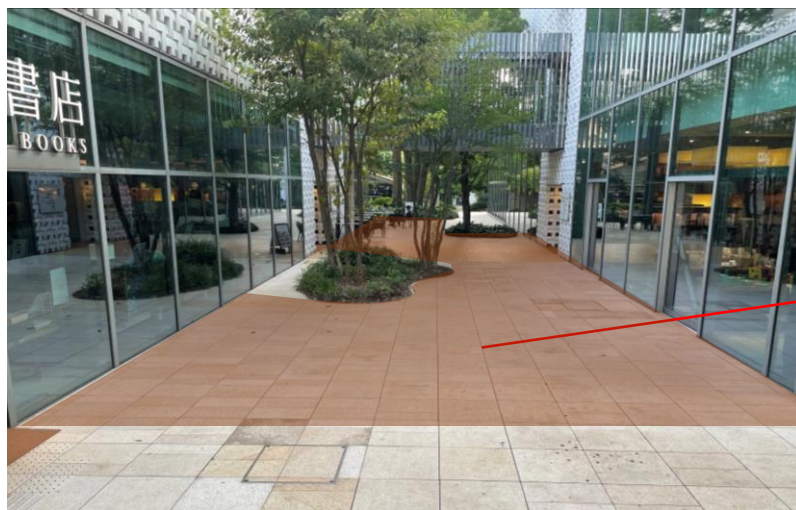
メインストリート全体を使ってマルシェやイベントの開催が可能です。

価格  
平日 / 360,000円 [グロス]  
休日 / 720,000円 [グロス]  
(消費税別)

面積  
縦: 24.0m × 横: 7.0m × 高: 2.5m  
※車両の展示は1台のみ

使用可能時間  
7:00 ~ 19:00

設備  
電源 / 2箇所 (100V/15A)





## ご留意事項

### <会場決定>

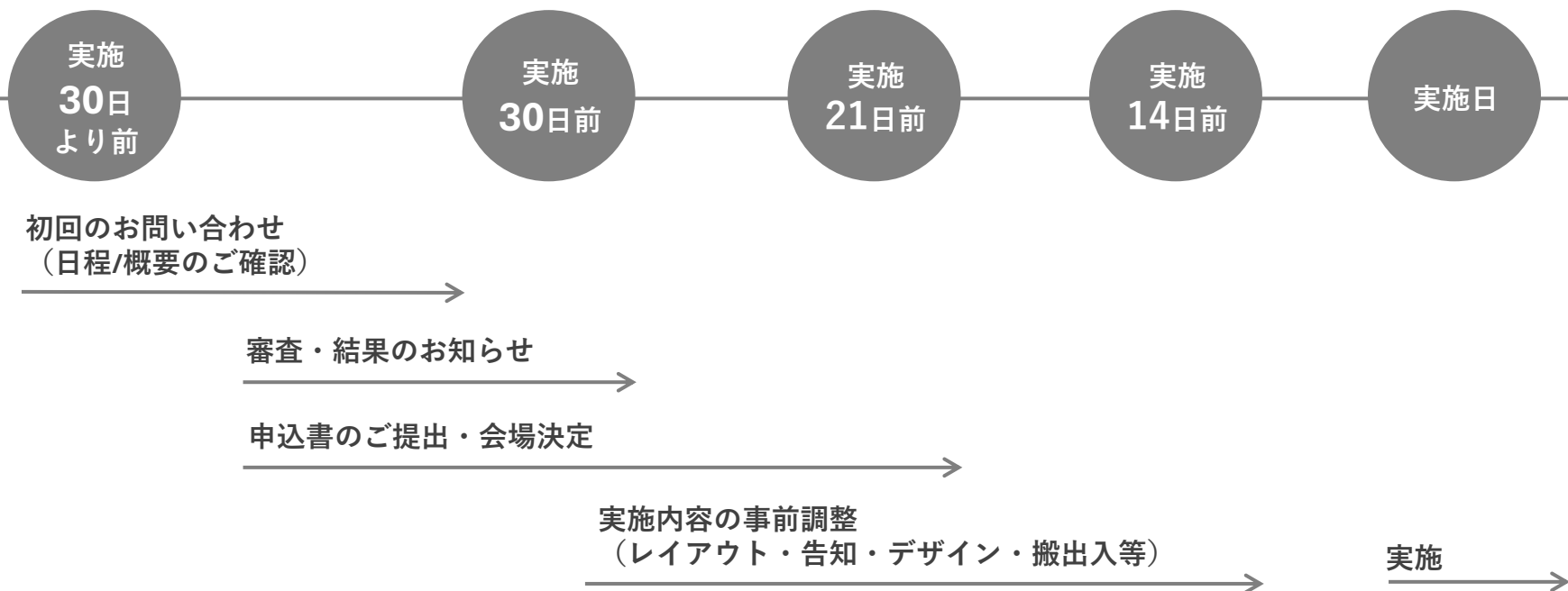
当会場は決定優先とさせていただきます。仮予約、仮押さえは承っておりませんのでご了承くださいませ。別紙の「利用申込書」受理の連絡をもって、会場決定とさせていただきます

### <概要提出>

企画概要は事前を提出をお願いいたします。当方でご確認後に実施可否を判断させていただきます。

### <事前調整>

会場レイアウト・外部告知・展示・施工物のサイズやデザインなどの事前提出をお願いいたします。事前確認なきものは、本番時の設置をお断りする場合がございます。



## 施工

### < 展示内容 >

施設全体の景観の観点から、  
会期1ヶ月以上の展示・イベント利用は内容を伺ったうえで、可否を協議させていただきます。

### < 展示・造作 >

- ・ パースやレイアウト、計画施工方法などの情報は事前共有をお願いいたします。
- ・ 床・壁・ガラス面への直接的な造作の取付・施工は禁止しております。
- ・ 車両タイヤと床面の間には鉄板やアルミ板などを敷き、タイヤ痕が残らないようお願い致します。

### < 景観配慮 >

展示スペースの整理整頓をお願い申し上げます。  
展示区画は、場所によっては書店ガラス面と接しておりますので、書店内からの景観にもご配慮ください。

### < 危険物 >

会場内では、裸火の使用や危険物の持ち込みは禁止とさせていただきます。もしこれらの使用が必要な場合は、必ず事前に事務局へご相談ください。また、会場内での展示車のエンジン始動もお控えください。

### < 高さ制限 >

「蔦屋書店」看板(高さ約2.5m)より上に、イベント名称や、企業ロゴなどを掲載いただくことはブランディングの観点上  
ご遠慮いただいております。看板などの掲示位置が当館看板より高くなる場合には、調整いただく場合がございます。



## 告知

### <メディア向けリリース>

当館の名称の表記など、広報確認が必要ですので、入稿前に内容の情報共有をお願いいたします。  
会期中に取材／撮影が入る場合も事前にご相談ください。

## 販売方法

### <サンプリング>

企画内容により、条件付きで実施が可能です。一度事前にご相談ください。  
対応スタッフの人数、お声がけ方法等については制限を設けております。

### <飲食物の取り扱い>

飲食物のお取り扱いについては、必ず事前にご相談ください。

#### ・ケータリング

提供内容、方法、対象者等の情報を事前にご共有ください。  
テナント様の営業に支障をきたす懸念がある場合、実施の可否を確認いたします。

#### ・販売

販売希望の場合は事前に渋谷区の保健所へ申請・許可取りをお願いいたします。  
販売される飲食物、方法、金額、数量等を確認させていただきます。  
施設テナント様の営業に支障をきたす懸念がある場合、お断りする場合がございます。

## 備品

### <レンタル>

テント・椅子・テーブル等、イベントに必要な備品がレンタル可能です。（有料）後ページに備品一覧がございます。

### <電源の利用>

1500W 1回路（コンセント1口）を利用いただけますので、お気軽にお問合せください。  
※場所によって電源をご用意できない場合がございます。  
※電子レンジやエアコンなど1500Wを超える設備は利用できませんのでご了承ください。

## 搬入搬出

### < 駐車サービス >

施設駐車場の料金は、1台15分につき400円です。

搬入出を含む催事運営者様の車両の場合は、上記の75%OFFの料金で利用いただけます。

※出庫時の清算ではなく、会場費と合わせて後日のご請求となります。

※出庫・清算後の割引処理は出来かねますので、希望される場合は必ず事前にお申し出ください。

### < メインストリートの車両搬入搬出 >

旧山手通りから、下図の導線にて車輛・展示物の搬入／設置をお願い致します。



### < 夜間止め置き >

弊社指定の場所にご移動頂ける場合に限り、夜間留め置きを許可しております。

但し、夜間は弊社の警備員が不在のため、傷・盗難などの防犯リスクの責任は負いかねますので、ご了承の上判断をお願いいたします。

## その他

### <中止の補償規定>

天災・その他不可抗力の原因により会期の変更・開催の中止によって生じた出展者様及び関係者の損害、また自然災害・交通機関の遅延・社会不安などによって生じた出展者様及び関係者の損害は補償致しかねます。

### <休憩>

休憩等の控え室スペースが必要な場合はお問合せください。

代官山 蔦屋書店 3号館2階 SHARE LOUNGE等の施設利用をご案内させていただきます。（有料）  
SHARE LOUNGEのご案内 <https://store.tsite.jp/daikanyama/floor/shop/share-lounge/>

### <音出し>

施設共有部のため、音出しにはご配慮をお願いいたします。

当日の状況で音量・スピーカーの向き等を調整させていただく場合がございます。

### <服装>

スタッフ様は丁寧な接客・清潔感のある身だしなみ・不快感を与えない程度の正装等を心掛けて下さい。  
あわせて、実施スペース内での休憩および飲食はご遠慮いただき、ゴミはお持ち帰りください。

### <お問い合わせ>

カルチュア・コンビニエンス・クラブ株式会社  
代官山T-SITE メディアプロモーション

東京都渋谷区猿楽町17-5

HP: <https://store.tsite.jp/daikanyama/promotion/outdoorexhibit/>

Tel : 03-3770-1888 Mail : [event\\_daikanyama@ccc.co.jp](mailto:event_daikanyama@ccc.co.jp)

ベルト  
パーテーション (小)



H500(mm)  
ベルト有効寸法最大2200(mm)

500円/1本  
(税別)

防雨充電式  
LEDライト



W230×D65×H220  
(mm) ※8時間稼働

1,000円/1台  
(税別)

ドラムコード  
30m



W230×D181×H324  
(mm)

1,000円/1台  
(税別)

テント



W1800×D2700  
(mm)

3,000円/1台  
(税別)

※金額は1日の金額ではなく貸出期間中の総額となります。

折りたたみ  
テーブル



W1800×D600×H700  
(mm)

1000円/1卓  
(税別)

---

---

---

---

※金額は1日の金額ではなく貸出期間中の総額となります。

DAIKANYAMA T-SITE

2024年10月改訂

屋外展示スペース 利用申込書

申込日 年 月 日

カルチュア・コンビニエンス・クラブ株式会社  
 代官山T-SITE  
 メディアプロモーション 宛  
 東京都渋谷区猿樂町17-5  
 代官山 蔦屋書店 1号館  
 TEL 03-3770-1888

貴社名	:
ご担当者名	:
ご住所	:
お電話番号	:

「イベントスペース利用約款」および注意事項を遵守し、以下の条件で代官山T-SITE 屋外展示スペースを利用したく、申し込みいたします。

使用期間	年 月 日 ( ) ( ) ~ 年 月 日 ( ) ( )
開催期間	年 月 日 ( ) ( ) ~ 年 月 日 ( ) ( )

イベント名称	
企画内容	
取扱品目 (車種・メーカーなど)	
対象区画 (☑)	ご注意
<input type="checkbox"/> メインストリート 区画の利用	※お取組みの内容は審査がございます。 事前に企画概要をお知らせ頂き、詳細についてご相談ください。 ※デザインや訴求内容は、弊社のプランディング規定に基づき都度調整頂きます。 ※お客様の安全確保に十分ご配慮ください。
<input type="checkbox"/> 駐車場区画の利用	
「占有台数: _____台予定」	
実施写真の利用許諾	今後のイベント企画事例の活用を目的として、実施写真の一部を弊社媒体資料に掲載させて頂く場合がございます。同意いただける場合は、以下にチェックをお願いいたします。 <input type="checkbox"/> 写真の利用を許可する

支払いサイト	当月 翌月	日締め	翌々月	日支払い
--------	-------	-----	-----	------

ご請求先が上記住所と異なる場合は、下記へご記入ください。

住所
企業名
担当部署・担当者名
連絡先

※当書類の個人情報には利用に伴う各種申し込み時の確認などに利用するものです。