

CCC

Culture Convenience Club Co., Ltd.



Karuizawa Commongrounds

でんきで絆をはぐくむまちづくり



施設の屋根には太陽光パネルを設置し自家発電をしています。
EVを蓄電池として活用し、隣地・居住エリアも含めたエネルギーマネジメントを行っています。
コミュニティの再生可能エネルギーのシェアリングとEVのシェアリングの両立を図っています。

みんな
脱炭素
PROJECT

本取り組みを通じて、
脱炭素社会の実現に貢献しています。

Supported by 中部電力ミライズ

地球にやさしく、未来をあかるく。



長野県営水力の電気を使っています

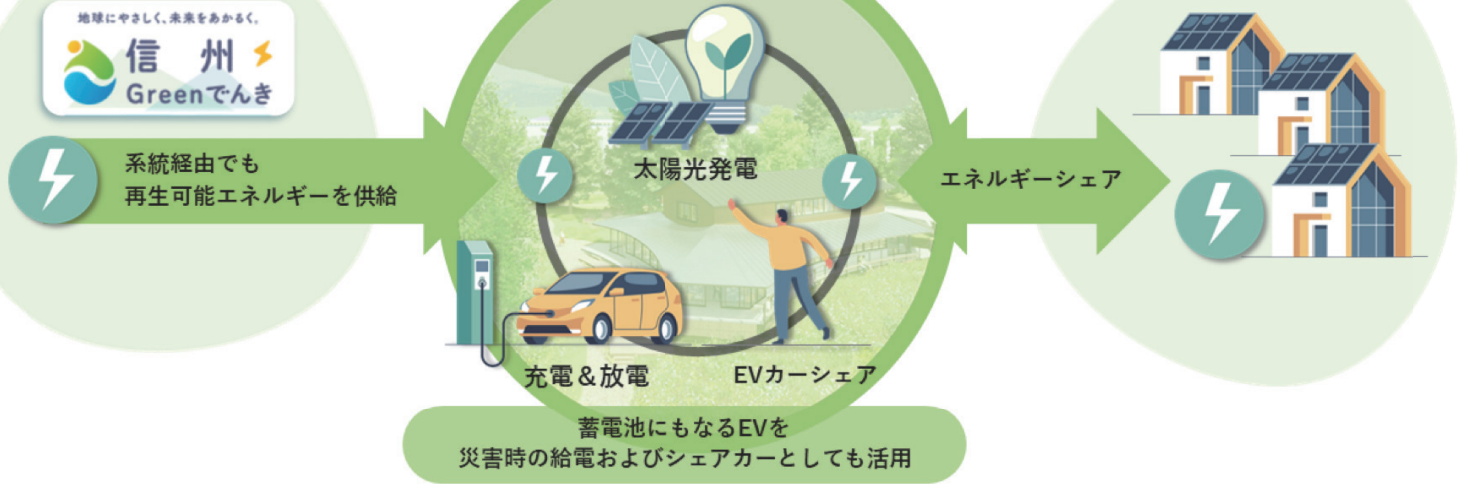
信州の水で作られた
電気を使っています

太陽光発電・EVを活用した再生可能エネルギーのシェアリング コミュニティの構築

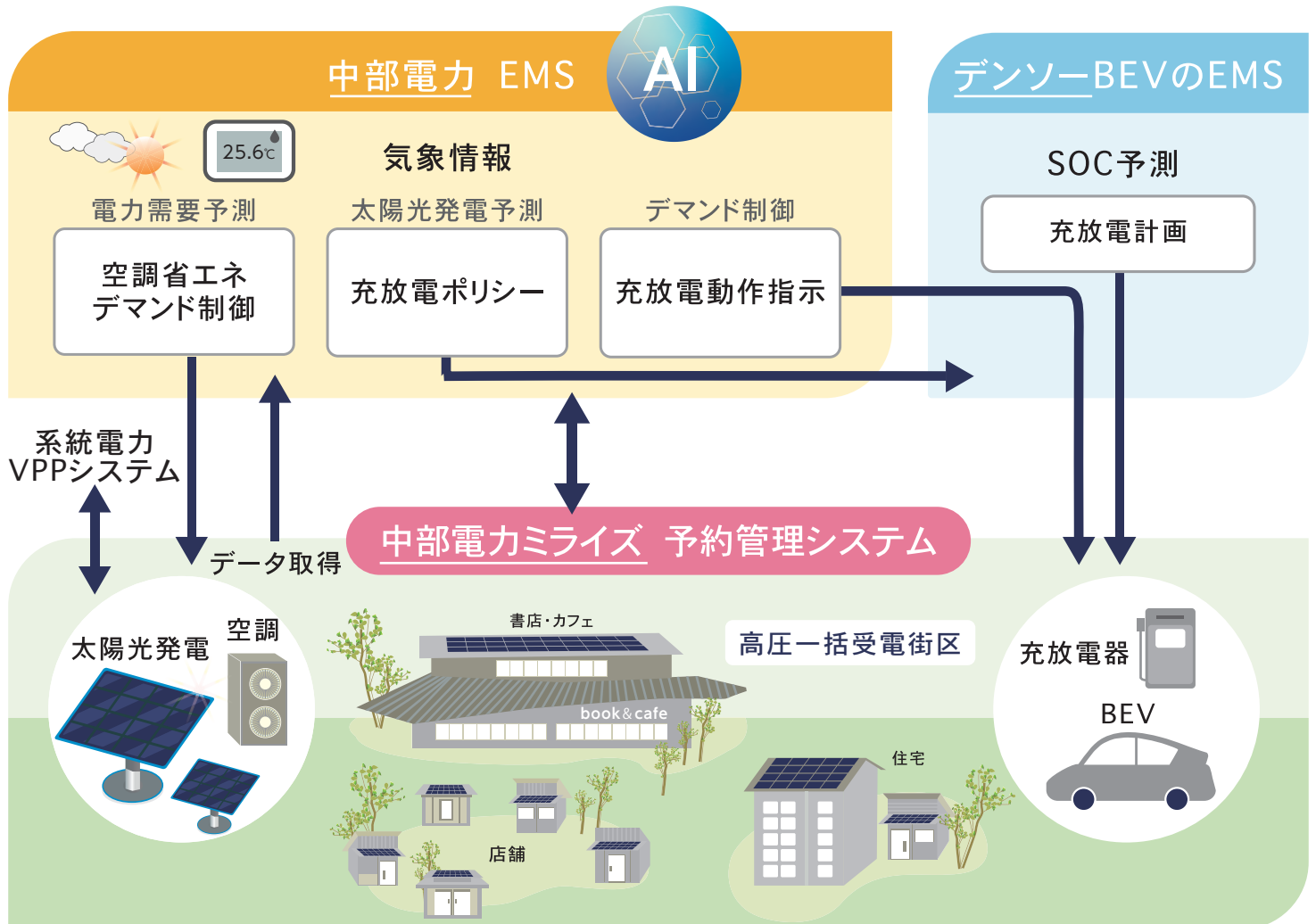
Karuizawa Commongrounds

コミュニティ内のエネルギー管理による
エネルギー利用の最適化

隣地・居住エリア



エネルギーの地産地消と最適化を目指した社会連携型サービスを通じたまちづくりにより、地域のSDGsの目標達成とカーボンニュートラル社会の実現に貢献していきます。



AI技術を活用した電力需要予測、太陽光発電予測、EVの充電状態予測、カーシェア予約情報等に基づき、最適なEV充放電や空調運用を行い、環境性向上を目指しています。