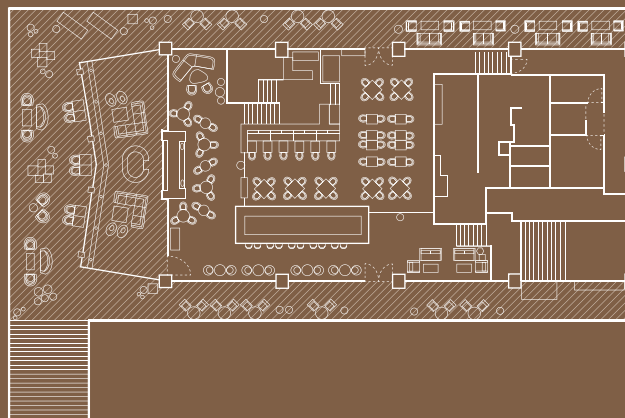




レイアウト図



THE KYOTO MODERN TERRACE
CAFE & RESTAURANT

京都市左京区岡崎最勝寺町13
ロームシアター京都 パークプラザ2階

OPEN 8:00-23:00

TEL 075-754-0234

MAIL party@styledevelop.co.jp (パーティー専用)

地下鉄:東西線「東山駅」1番出口より徒歩約10分

京都駅より:市バス5,100系統「岡崎公園 美術館・平安神宮前」下車

市バス206系統 東山通り・北大路バスターミナル行き「東山二条・岡崎公園口」下車

四条河原町より:市バス5系統「岡崎公園 美術館・平安神宮前」下車

市バス32,46系統「岡崎公園 ロームシアター京都・みやこめっせ前」下車

市バス31,201,203系統「東山二条・岡崎公園口」下車

三条京阪より:市バス5系統「岡崎公園 美術館・平安神宮前」下車

京都岡崎ループ号系統「岡崎公園 ロームシアター京都・みやこめっせ前」下車

www.kyotomodernterrace.com

The
KYOTO
MODERN
TERRACE
1960



The
KYOTO
MODERN
TERRACE
1960

京都
モダン
テラス

party plan



着席コースメニュー

Course

料金 12,000円～ (120分フリードリンク付き・税サ込)

前菜

冷菜3種盛り合わせ

温菜

帆立ミキユイと季節野菜のスープ仕立て

魚料理

鮮魚と京野菜 梅肉と本みりんのジュレ

肉料理

黒毛和牛の薪焼きグリル

季節のデザート

珈琲

フリードリンク (共通)

ビール・ワイン赤白・ハイボール

カクテル(カシス・ジン・ウォッカ)

オレンジジュース・ジンジャーエール・抹茶入り煎茶

※各プランのメニューは季節により内容が変更になる場合がございます。

スタンダード

Standard

料金 7,000円 (120分フリードリンク付き・税込)

フード (ブッフェ形式)

冷菜

キッシュ2種

カプレーゼ

彩り野菜のサラダ

ドライフルーツとナッツのクリームチーズテリーヌ

温菜

茶美豚ベーコンのフリッタータ(洋風オムレツ)

黒毛和牛のコロッケ

パスタ

特製ミートソースのペンネ 大黒黒七味風味

魚料理

本日のお魚の西京味噌焼き

肉料理

薪焼きグリル 九条ネギのソース

メ

海鮮ちらし寿司

デザート

本日のデザート2種

オプション (共通)

ウェディングケーキ

2万円 / 台・約50名分

ウェルカムドリンク・焼酎(芋・麦)追加

500円 / ひとり

乾杯用スパークリングワインもしくは日本酒

500円 / ひとり

貸切施設使用料

2万円(保証料込み)

※ウェディングの場合

5万円(音響スタッフ1名 / 120分配属)

スペシャル

Special

料金 9,000円 (120分フリードリンク付き・税込)

フード (ブッフェ形式)

冷菜

キッシュ2種

彩り野菜のパーニャカウダ

グリーンサラダ

本日のお魚のカルパッチョ 万願寺とうがらしと香味野菜のサルサ

カプレーゼ

ドライフルーツとナッツのクリームチーズテリーヌ

温菜

黒毛和牛のコロッケ

季節野菜のスープ

ベーコンフリッタータ

パスタ

茶美豚ベーコンとゴルゴンゾーラ 北あかりのニョッキ

魚料理

本日のお魚の西京味噌焼き

肉料理

薪焼きグリル 九条ネギのソース

メ

胡麻と海鮮の手まり寿司

デザート

黒糖バナナタルト

亀屋良長の和菓子2種

	月～木曜日	土曜日・日曜日・祝日
人数(貸し切りの場合)	着席100名まで(コースは70名まで) / 立食200名まで	
ご利用時間	18:00以降で2時間パーティ(延長30分ごと500円/ひとり)	
最低保証金額	30万円以上	50万円以上
音響設備	CD / iPod / マイク無線2本 / マイクスタンド2本	
映像設備	プロジェクター ※PC接続可能(PCはお持ち込みをお願いします)	