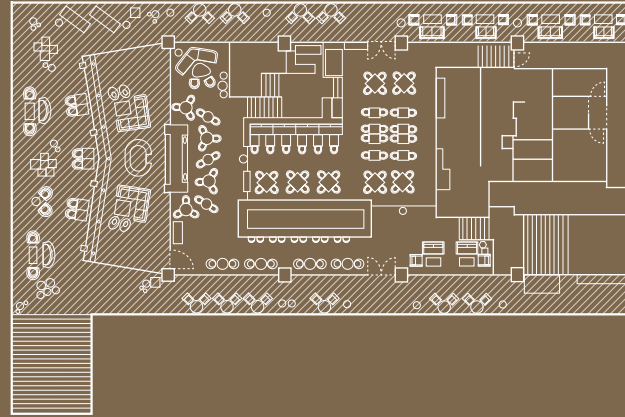




レイアウト図



THE KYOTO MODERN TERRACE
CAFE & RESTAURANT

京都市左京区岡崎最勝寺町13
ロームシアター京都 パークプラザ 2階

OPEN 11:00-22:00 (L.O. フード 20:00 / ドリンク 21:00)

TEL 075-754-0234

MAIL party@kyotomodernterrace.net (パーティー専用)

地下鉄：東西線「東山駅」1番出口より徒歩約10分

京都駅より：市バス5,100系統「岡崎公園 美術館・平安神宮前」下車

市バス206系統 東山通り・北大路バスターミナル行き「東山二条・岡崎公園口」下車

四条河原町より：市バス5系統「岡崎公園 美術館・平安神宮前」下車

市バス32,46系統「岡崎公園 ロームシアター京都・みやこめっせ前」下車

市バス31,201,203系統「東山二条・岡崎公園口」下車

三条京阪より：市バス5系統「岡崎公園 美術館・平安神宮前」下車

京都岡崎ループ号系統「岡崎公園 ロームシアター京都・みやこめっせ前」下車

www.kyotomodernterrace.com

The
KYOTO
MODERN
TERRACE
1960



The
KYOTO
MODERN
TERRACE
1960

京都
モダン
テラス

party plan



着席コースメニュー

Course

| | |
|-------------|-------------------------------|
| 料金 | 12,000 円～（120 分フリードリンク付き・税サ込） |
| 前菜 | 前菜 3 種盛合せ |
| 季節のスープ / パン | |
| 魚料理 | 季節のお魚と魚介の包み焼き |
| 肉料理 | ランプ肉のステーキ 赤ワインのソース |
| 季節の菓 | 亀屋良長オリジナルスイーツ |
| 珈琲 / 紅茶 | |

| |
|-------------------------|
| フリードリンク（共通） |
| ビール・ワイン赤白・ハイボール |
| カクテル（カシス・ジン・ウォッカ） |
| オレンジジュース・ジンジャーエール・ウーロン茶 |

※各プランのメニューは季節により内容が変更になる場合がございます。

スタンダード

Standard

| | |
|---------------|---------------------------------|
| 料金 | 7,000 円（120 分フリードリンク付き・税込） |
| フード（buffet形式） | |
| 冷菜 | 彩りサラダ タコとブロッコリーのマリネ カブレーゼ |
| 温菜 | キッシュ ブルスケッタ コロッケ |
| パスタ | ショートパスタ |
| 肉料理 | ローストビーフ |
| 海鮮 | 海鮮ちらし寿司 |
| デザート | デザート（3 種類） |

| | |
|----------------------|------------------------|
| オプション（共通） | |
| ウェディングケーキ | 2万円 / 台・約50名分 |
| ウェルカムドリンク | 500円 / ひとり |
| 乾杯用スパークリングワインもしくは日本酒 | 500円 / ひとり |
| フリードリンク 各種追加 | 500円 / ひとり |
| 貸切施設使用料 | 2万円（保証料込み） |
| ※オプションの場合 | 5万円（音響スタッフ1名 / 120分配属） |

※各プランのメニューは季節により内容が変更になる場合がございます。

スペシャル

Special

| | |
|---------------|-----------------------------------|
| 料金 | 9,000 円（120 分フリードリンク付き・税込） |
| フード（buffet形式） | |
| 冷菜 | カブレーゼ タコとブロッコリーのマリネ エスカベッシュ |
| 温菜 | キッシュ ブルスケッタ 2 種類 コロッケ |
| パスタ | ショートパスタ（ソース 2 種類） |
| 魚料理 | 魚介の香草パン粉焼き |
| 肉料理 | チキンとじゃが芋とロースト ローストビーフ |
| 海鮮 | 海鮮ちらし寿司 |
| デザート | デザート（4 種類） |

| | | |
|-------------|---|-------------------------------|
| | 月～金曜日 | 土曜日・日曜日・祝日 |
| 人数（貸し切りの場合） | 着席 80 名まで（コースは 60 名まで） / 立食 120 名まで | |
| ご利用時間 | 18:00 以降で 2 時間パーティ（延長 30 分ごと 500 円 / ひとり） | |
| 最低保証金額 | 昼 60 万円 / 夜 30 万円 / 終日 80 万円 | 昼 80 万円 / 夜 50 万円 / 終日 100 万円 |
| 音響設備 | CD / iPod / マイク無線 2 本 / マイクスタンド 2 本 | |
| 映像設備 | プロジェクター ※PC 接続可能（PC はお持ち込みをお願いします） | |

※各プランのメニューは季節により内容が変更になる場合がございます。