



## 「ひらかた手芸市2026」概要書

2026.4

カルチュア・コンビニエンス・クラブ株式会社

枚方T-SITE 首藤 信野



# CONTENTS

01

施設について

02

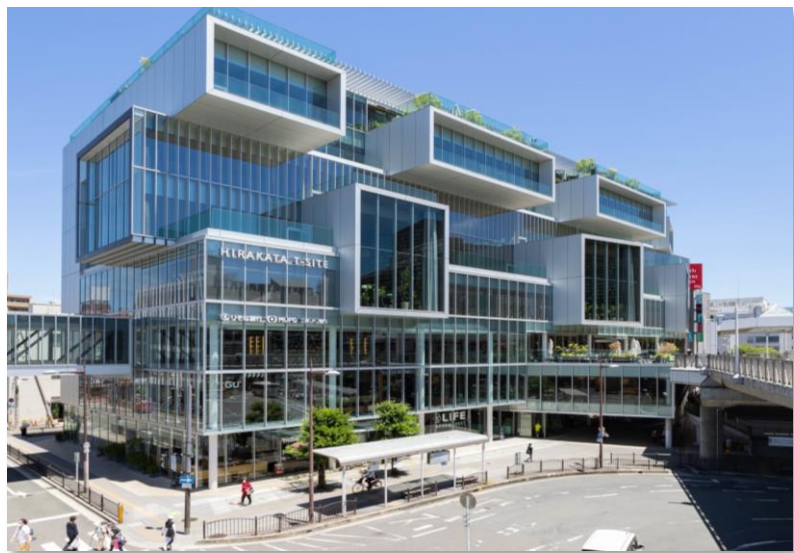
イベント概要

03

出店規約

施設について

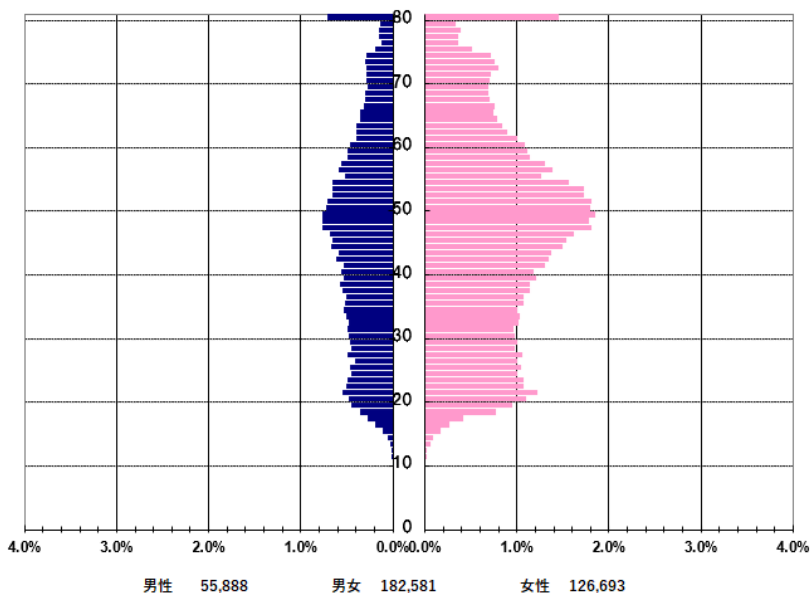
# 施設概要



## ■概要

立地	京阪線「枚方市駅」南口より 徒歩約1分	
売場面積	約2,500坪	
営業時間	7:00～22:00 ※フロアにより異なります	
テナント数	約30社	
メインターゲット	40～50代女性/アクティブシニア/ワーカー/学生	
来店客数	平日 約1.4万人	休日 約1.3万人

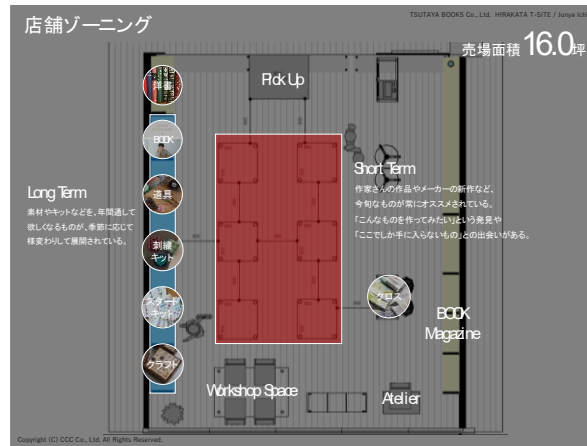
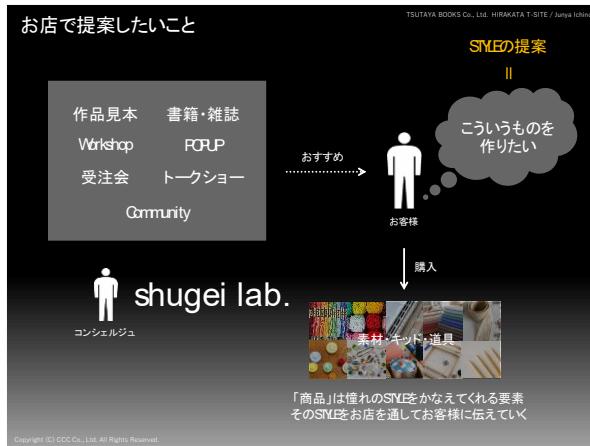
■来店者属性(性年代別)



## <店舗特性>

- ・ TSUTAYA発祥の地である大阪府枚方市に出店
- ・ 旧近鉄百貨店の跡地に、地下1階 地上8階建てのビルを建設
- ・ テイクアウト可能な食マルシェ、日常利用しやすい生鮮食品が手に入る食品売り場、会食にも使用できるレストラン、メインターゲットに向けた美容&ファッション等、“百貨店のイノベーション”を合言葉に蔦屋書店を中心に上質な日常を素敵に演出してくれるショップを展開
- ・ 2017年には別館の「枚方T-SITE ANNEX I & II」がオープン

# セレクトショップshugei lab.のご紹介



## 「手芸を通じた豊かな暮らしの提案」

作家さんが作った作品、トークショーで知る新しい知らなかった知識、ワークショップで仲間と作る楽しい時間、作品集で見る素敵な作品。ただ手芸用品が買えるお店ではなく、「こういうものを作りたい」という出会いを通して手芸を楽しむライフスタイルの提案ができるお店を目指しています。

ひらかた手芸市について

# 「ひらかた手芸市」 イベントコンセプト



## 手芸を通した豊かな暮らしの提案

「学べる」「体験できる」「作りたくなる」

毎日の生活を彩る服にアクセサリや雑貨たち。自分自身がそのものづくりに関わることや、こだわりが詰まったものに触れることで、愛着が沸き、日々の生活がより楽しくなる。

ターゲットは、子供の服や持ち物など手作りに興味が沸く子育て中のお母さん。お金、時間に余裕が出てきて新しいことをはじめたいと思う働く女性。趣味の手芸をもっと極めたいプレミアエイジ。それぞれのライフステージに合わせて、その場で「学べる」「体験できる」「作りたくなる」場を提供したいと考えています。今回、手芸の楽しさをお届けして下さるパートナー様を募集いたします。

# イベント概要

## 概要

[日時] 2026年9月12日(金)～9月14日(日) 10:00～18:00 ※最終日は17時終了予定

[場所] 枚方T-SITE

1F屋外・特設催事スペース・4Fイベント・カフェスペース・催事スペース

## 出店数

約30店舗（予定）

## 内容

物販、ワークショップ・etc.

## お問い合わせ

カルチュア・コンビニエンス・クラブ株式会社

担 当：首藤 信野

住 所：大阪府枚方市岡東町12-2 枚方T-SITE

電 話：072-861-5700

メール：枚方T-SITE イベント窓口 <[hirakata.event@ccc.co.jp](mailto:hirakata.event@ccc.co.jp)>

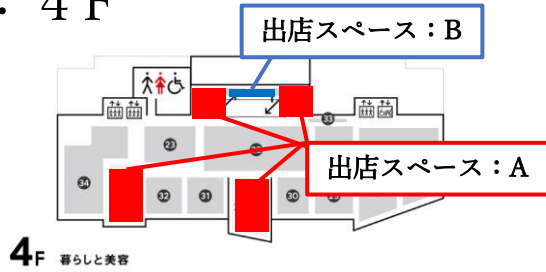
# 過去の「ひらかた手芸市」の様子



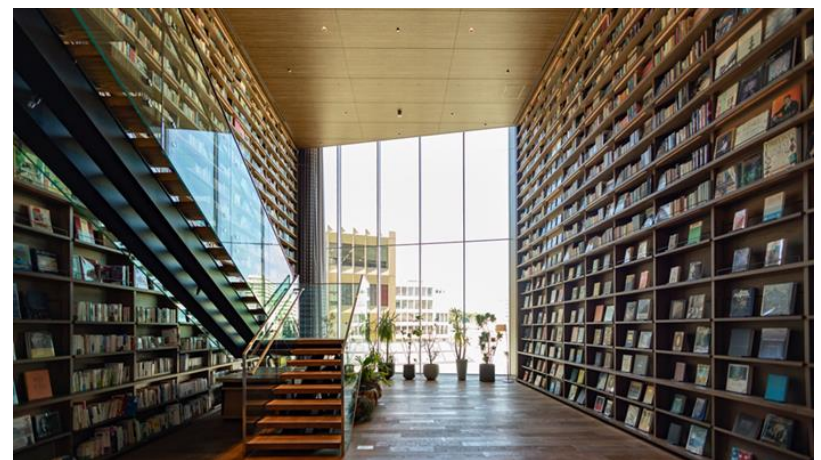
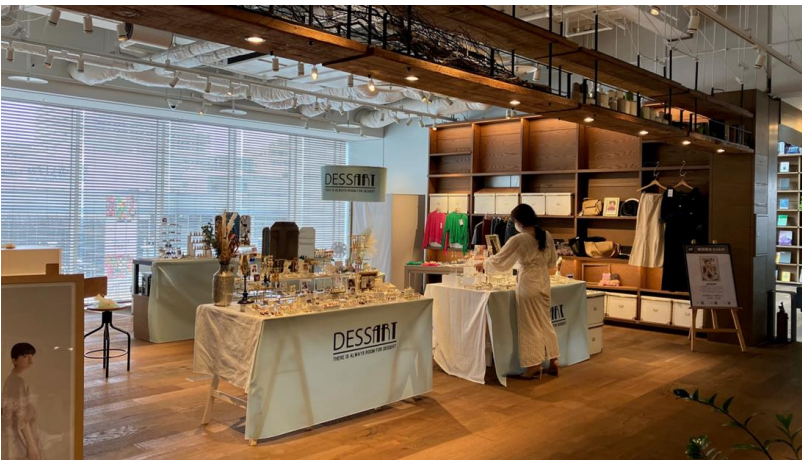
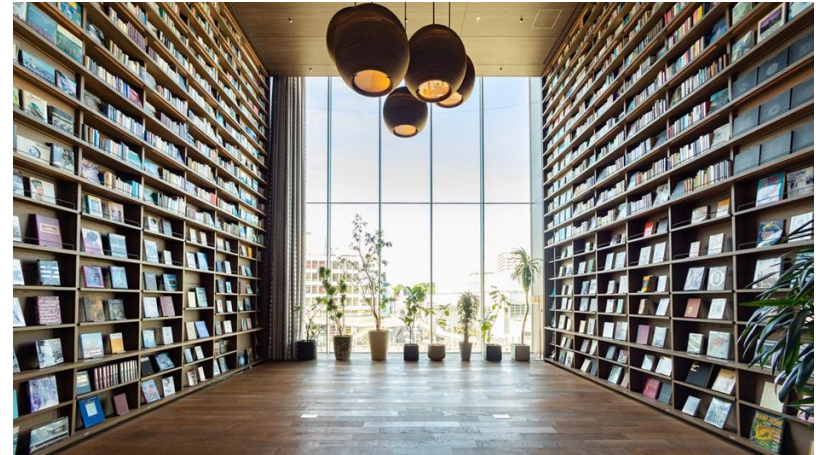
# 過去の「ひらかた手芸市」の様子



# 開催場所：4F



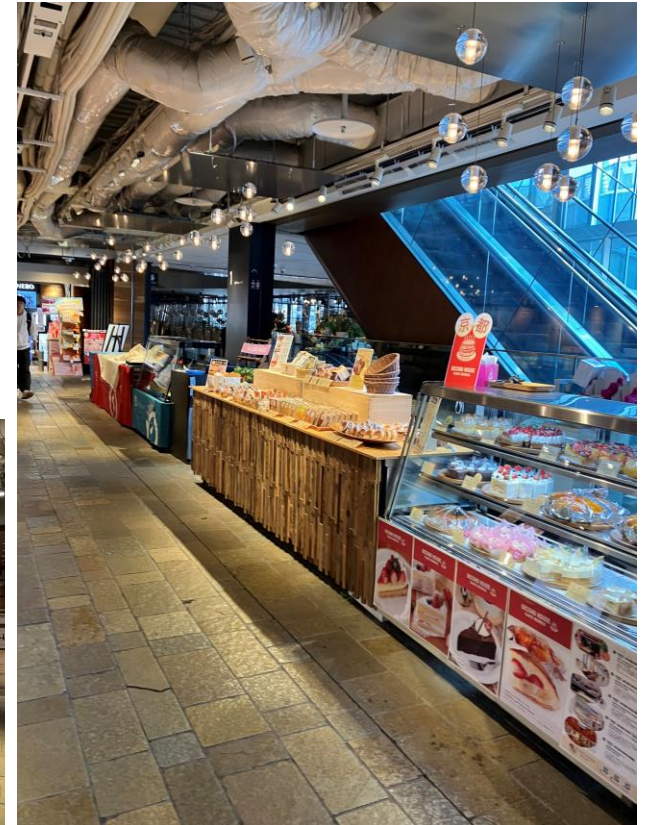
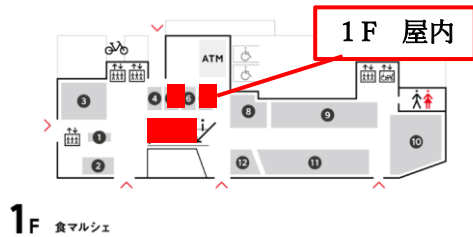
出店場所	A	B
フロア	4F	
ブースサイズ	2m×1.5m	3m×0.9m
1ブース価格（税別）	5,000	3,000
最大貸出ブース数	2	1
	*1ブースのみ可	*1ブースのみとなります



※Aの中での出店場所の指定は、できかねます。

開催場所：1F

・屋内



出店場所	屋内
フロア	1F
ブースサイズ	1,5m × 2m
1ブース価格 (税抜)	10,000円
1ブース価格	10,000円
最大貸出ブース	2
	1ブースのみでも可能です

※各エリア内での出店場所の指定は、できかねます。

# 出店概要

出店形態	物販（手芸素材・ハンドメイド・ワークショップ）
出店料	各区画により異なります。
出店区画	フロアにより異なります。 ※11～12ページ参照
応募方法	応募期間内に専用フォームにてご応募ください。 その後、抽選期間を経て出店決定者様に専用の精算サイトをお知らせいたします。
精算方法	①専用サイトにて事前支払い or ②事前の請求書対応（法人様向け）
搬入・設営	出店確定後に改めてお知らせいたします。
その他	釣り銭・レジはご自身でご準備ください。 什器・商品を入れる袋・商品POP・領収書等、 その他必要な備品類についても、各出店者様にてご準備下さい。

# レンタル備品

写真	名称	サイズ	価格 (税抜)
	マルシェ台	W1600 × D800 × H800 <small>*一部H900になります</small>	3,000円
 <b>※4F B区画のみ</b>	長机	W1800 × D450 × H700	2,000円
	パイプ椅子		300円

※マルシェ台と机は1区画1台のご利用となります

※電源をご希望の出店者様は、申込時に電源使用にチェックをお願いします。

当日は、延長コード (2m以上) をお持ち込みください。

# 応募概要

応募フォーム

<https://forms.gle/h7Wuv9ptpKuBRywD9>

お申込み  
スケジュール

1次エントリー：2026年4月27日(月)～2026年5月20日(水)

※1次エントリーの状況によっては2次エントリーの募集をする場合がございます。

エントリーをいただいてもご出店が確定ではございません。あらかじめご了承ください。  
当方で厳正に選定させていただき、エントリー締切後、1週間以内にメールにて  
各申込者様にご連絡いたします。

出店の可否についての事前のお問い合わせには一切お答えできませんので、  
何卒ご理解ご了承の上、お申し込みください。

# 出店規約

※必ずご一読ください。

# 出店規約

## 1. 開催趣旨

「ひらかた手芸市」（以下「本イベント」といいます）は、枚方の活性化、文化発信、及び文化的コミュニティの醸成を目的としたイベントです。

## 2. 主催

イベントの主催は、カルチュア・コンビニエンス・クラブ株式会社（以下「当社」といいます）です。  
イベントに関する問い合わせ・受付は当社の運営する枚方T-SITE（住所：〒573-0032大阪府枚方市岡東町12-2 電話：072-861-5700）の枚方T-SITEイベント事務局（以下「事務局」といいます）までご連絡ください。

## 3. 本規約の履行

出店者は「枚方イベント開催における規約」（以下「本規約」といいます）及び別途事務局から提示される「出店要項」を遵守してください。これらに違反したと事務局が判断した場合、事務局はその時期を問わず出店申込の拒否、出店の取り消し、仮設物・出店品の撤去、変更を出店者に命じることが出来るものとします。また、出店者から支払われた出店料は、いかなる理由があっても返金いたしません。出店の取り消し、仮設物・出店品の撤去、変更によって生じた出店者・および関係者の損害も補填しません。

## 4. 出店申し込み

本イベントは、**18歳以上**であればどなたでもご出店いただけます。規定の申込書、及び各種必要書類を揃えてお申し込みください。申込多数の場合には、枚方T-SITEにて選定させていただいたうえで出店可否を決定致します。お申込み後、申し込み内容に変更があった場合、ただちに事務局までご連絡をお願いいたします。定住場所を持たず郵便物を受け取ることでない方、お客様や他の出店者・スタッフが不快に思うような行為や言動を繰り返す方の出店はお断りします。

## 5. 商品に関して

本イベントのコンセプトにそぐわない商品の販売はお断りします。なお、古物の場合、商品の年代・状態（修理や傷など）については正確かつ不当に誤認を生じさせるおそれのない説明と表示をお願い致します。万が一、当該商品の説明・表示又は商品自体に問題があると事務局が判断した場合は、事務局の指導に従っていただきます。  
また、販売するにあたり免許が必要な商品（例：酒類、医薬品等）は免許を所持している場合のみ販売可能です。  
食品に関しては、事前に事務局に取扱いの可否を確認下さい。  
商品に関して、出店者とお客様の間にトラブルがあった場合でも、当社は一切関与いたしません。また、刀剣、銃砲、アダルト関連商品など公序良俗に反する物品は販売できません。

## 6. 出店場所

出店場所（以下「ブース」といいます）は、事務局が区割りし選定した上で、出店者にお知らせいたします。ただし、本イベントの円滑な運営のため、予告なくブースの変更をお願いする場合があります。出店者は決められたブース以外での営業・展示を行うことは出来ません。空き箱や荷物を預かることの出来る場所はありません。また、出店者の荷物はブース内に納めて下さい。

# 出店規約

## 7. 出店料

出店決定者様に 出店料のお支払いサイトのURLをメールに送付させていただきます。

専用サイトにて期日までに 出店料・その他備品代のお支払いをお願いいたします。

なお、期日までに専用サイトにてお支払いいただけない場合は、出店のキャンセルとさせていただきますのでご了承ください。

## 8. 開催時間

開催時間は会場の都合や天候によって変更になる場合があります、営業時間を保証するものではありません。

出店者は、会場の都合や天候などの理由による以外は本イベントの開催時間を遵守し、終了時間になったら速やかに営業を終了してください。

また、出店者の都合によりやむを得ず開催時間中に営業を終了する場合は、事前に事務局にご連絡ください。

ただし、この場合であっても出店料の返金は一切行なわないものとします。

## 9. トラブルなど

お客様との取引上発生する問題については、出店者の責任において解決して下さい。出店者は各自、損害賠償に備える保険に加入して下さい。

なお、不審者や不審物を見かけたり、盗難等の被害にあった場合は速やかに事務局にお知らせください。

## 10. 禁止行為

次に掲げる行為は禁止です。違反のないようご注意ください。

- (1) 集会・演説・勧誘などの行為。
- (2) 介助犬及び盲導犬以外の動物の持ち込み。
- (3) 喫煙場所以外での喫煙、ガス・石油等裸火の使用。
- (4) 第三者に対するブースの転貸又は利用させる行為
- (5) 法令、行政指導及び一般的なマナーに違反する行為、
- (6) 違法な薬物、危険物、大量の可燃物（マッチ等）の持込。
- (7) 持ち込んだ物やごみを持ち帰らず放置する行為。

## 11. 出店の禁止

お客様や他の出店者に迷惑が及ぶような行為があった場合、あるいは本規約や事務局の指示に従わないなどの行為があった場合は、即時退場とし、その場合の出店料は返金いたしません。また、以後の出店をお断りさせていただきます。

お客様や他の出店者からクレームが多く寄せられる方には、出店をお断りする場合があります。

# 出店規約

## 1 2. 搬入・搬出

商品等の搬入・搬出時間や方法は、あらかじめ事務局がお知らせした時間・方法に従ってください。路上駐車、搬入・搬出時間待ちの周辺道路への駐停車、指定された時間・方法以外での搬入・搬出は禁止です。

また、2 t以上の車は本イベント会場内に入れません。搬入・搬出時に発生した事故については当事者間で解決するものとします。本イベント会場内に車を乗り入れた場合、速やかに荷物の積み下ろし・積み込みを終え、本イベント会場内から車を移動させてください。車を本イベント会場や搬入・搬出用一時駐車場所に置いたままの荷物の開梱・梱包はご遠慮下さい。

搬入・搬出時間は本イベント開催当日の都合や天候によって変更になる場合がありますので、事務局の指示に従い安全かつ速やかに行ってください。遅延のないよう余裕をもって作業してください。

搬入・搬出作業が遅い、本イベント会場内や搬入・搬出用一時駐車場に車を留め置きする時間が長い、指定された時間内に搬入・搬出ができない、事務局の指示に従わない、危険な運転をするなど、円滑で安全な運営に支障があると事務局が判断した場合、その時期や時間に関らず、事務局は出店ブースの移動を命じることができます。

移動によって生じた出店者及びその関係者の損害は補償しません。

## 1 3. 設営に関して

ブース内の設営において、樹木、オブジェ、看板などの本イベント会場内設備にロープを縛ったり、商品、私物を掛けたりしないで下さい。また、ガムテープなどのテープ類は、テープの粘着物が化学変化を起こして痕が残る可能性がありますので使用はご遠慮下さい。

表示看板やオブジェを隠すこととなるような商品の陳列もできません。

BGMとして音出しを希望される場合、著作権等の法令を遵守してください。音響機器等は出店者のお持ち込みとなります。

この場合、近隣出店者等に迷惑とならないように、音量等は控えるようお願いします。

ブースにテント等の仮設物を立てる場合は、事前に事務局に申請し、床、その他本イベント会場の設備を傷つけないように十分注意し、風などによる転倒が無いよう重しを置くなどの対応をしてください。

本イベントのコンセプトに相応しくないと事務局が判断した場合、設営をご遠慮頂く場合がございます。ブースの境界線は厳守してください。

## 1 4. 出店者による備品や器物の破損

出店者及びその従業員の不注意や過失によって会場内の設備や備品・案内表示・立ち木等、また他出店者の商品や備品などを変形、破損させてしまった場合は、速やかに事務局へお届けください。

明らかに出店者がつけた新しい傷・汚れ・破損等があった場合、現状復帰に要する実費をお支払いただきます。

## 1 5. 出店者による人に対する傷害

出店者は、出店者及びその従業員の不注意などによって会場内で生じた人に対する傷害などに対する損害について、ただちにこれを賠償するものとします。当社は一切責任を負いません。

## 1 6. 損害賠償の免責

当社は、本イベント開催中の商品・備品・金銭等の盗難・紛失・破損及び車両事故、火災、自然災害等による損害賠償の責は一切負いません。各自保険に加入ください。

# 出店規約

## 17. 開催中止について

開催当日における突然の荒天など、その他の理由により事務局の判断で開催を中止する場合があります。また、天候により一度開催を中止した場合、天候が回復しても当日の開催を再開することはありません。ただし、本イベント開催の中止決定時刻が、事前に案内する規定時間内の場合は、出店料はいただきません。途中で開催を中止した場合は、事務局の指示に従い速やかに会場から退出してください。開催可否や中止の判断は次の方法でお知らせします。

- (A) 枚方T-SITE HP：<https://store.tsite.jp/hirakata/>
- (B) 電話：072-861-5700
- (C) メール：[hirakata.event@ccc.co.jp](mailto:hirakata.event@ccc.co.jp)

## 18. キャンセルに関して

出店をキャンセルする場合は、キャンセルの理由がいかなる場合でも必ずご連絡をお願いいたします。ただし、出店料のお戻しはいたしかねます  
キャンセルの際の連絡先  
枚方T-SITE イベント事務局  
電話：072-861-5700（12:00～18:00）  
メール：[hirakata.event@ccc.co.jp](mailto:hirakata.event@ccc.co.jp)

## 19. イベント告知へのご協力について

本イベントでは、出店者の商品・店舗の宣伝・告知を行うため、出展（URL等）を記載の上、出店者のホームページやSNSで公開されている写真や文章の使用許可をお願いする場合があります。

## 20. その他

本規約は予告なく変更される場合があります。不明な点は事務局までお問い合わせください。

## 21. 個人情報の取り扱いについて

当社は個人情報保護の重要性を認識し、個人情報の適切な利用と保護に取り組んでいます。詳細は、リンク先弊社プライバシーポリシーをご確認ください。

[https://www.ccc.co.jp/customer\\_management/](https://www.ccc.co.jp/customer_management/)

本イベントへのお申し込みによりお預かりした個人情報は、本イベントの運営に必要な情報や、お知らせ、今後のご案内等の送付の場合に限り使用いたします。